

BRIDES



OFFRE GLOBALE

Dans ce fascicule :

- **Informations techniques**
- **Notre gamme de brides :**
 - SAE
 - de pompe
 - industrielles

Consultez nos autres catalogues

- **Tuyaux et embouts**
- **Raccords à bague, tubes et colliers**
- **Accessoires** (brides, joints, manomètres, gamme sécurité, cintreuses, huile,...)
- **Adapteurs** (gaz, BSP, JIC,...)
- **Climatisation** (tuyaux, embouts et accessoires)
- **Coupleurs, valves et robinets**
- **Industrie** (tuyaux : inox, PTFE, EPDM, PVC,... , raccords,...)
- **Lavage** (lances, pistolets, buses,...)
- **Assainissement** (tuyaux, raccords symétriques, buses,...)
- **Graissage**



Consultez notre site www.fluiconnecto.com

Fluiconnecto est la division en charge de la distribution des produits Manuli.
Déjà présente dans de nombreux pays, Fluiconnecto poursuit son implantation mondiale.



Fluiconnecto distribue la gamme de tuyaux et raccords hydrauliques Manuli, en proposant des produits à la carte, répondant aux besoins de tous secteurs d'activité (Agricole, BTP, Industries, Marine, Levage, Assainissement, ...).

Spécialiste du transfert de tous fluides (air, gaz, huile, eau, ...), Fluiconnecto s'efforce d'apporter une solution globale à la problématique de ses clients, en leur offrant une large gamme de produits indispensables au bon fonctionnement de toutes installations hydrauliques ou industrielles.

Pression de service

3000 PSI

Norme ISO 6162-1:2012(E)

Diamètre <i>mm</i>	Pour embout à bride <i>DN</i>	Taille <i>pouce</i>	P.S <i>bar</i>
13	30	1/2	350
19	38	3/4	350
25	44	1"	320
32	51	1"1/4	280
38	60	1"1/2	210
51	71	2"	210
64	84	2"1/2	175
76	102	3"	160

6000 PSI

Norme ISO/DIS 6162-2:2016(E)

Diamètre <i>mm</i>	Pour embout à bride <i>DN</i>	Taille <i>pouce</i>	P.S <i>bar</i>
13	32	1/2	420
19	41	3/4	420
25	48	1"	420
32	54	1"1/4	420
38	63	1"1/2	420
51	80	2"	420
64	108	2"1/2	420
76	132	3"	420

Couple de serrage

3000 PSI

Diamètre <i>mm</i>	Pour embout à bride <i>DN</i>	Taille <i>pouce</i>	Couple de serrage <i>Nm</i>
13	30	1/2	25
19	38	3/4	49
25	44	1"	49
32	51	1"1/4	85
38	60	1"1/2	85
51	71	2"	92
64	84	2"1/2	95
76	102	3"	220

6000 PSI

Diamètre <i>mm</i>	Pour embout à bride <i>DN</i>	Taille <i>pouce</i>	Couple de serrage <i>Nm</i>
13	32	1/2	35
19	41	3/4	65
25	48	1"	120
32	54	1"1/4	190
38	63	1"1/2	285
51	80	2"	600

Comment lire nos références ?

Abréviations des désignations

BFX	= Bride de FiXation
BM	= Bride Monobloc
BP	= Bride Plate
BPA	= Bride Plate Acier
BP()C	= Bride Plate à Collerette () Acier ou Inox
BPI	= Bride Plate Inox
BR	= Bride
BW	= Butt Welding intégral
CAG	= Collet A Gorge
CEI	= Collet Embouti Inox
CEPI	= Collet Embouti épais Inox
CSG	= Collet Sans Gorge
DB	= Demi Bride
JT	= JoinT
OBAG	= OBturateur A Gorge
OBSG	= OBturateur Sans Gorge

Abréviations

Ø	= Diamètre
DN	= Diamètre Nominal
f/p	= Filets/pouce
mm	= Millimètre
Nm	= Newton-mètre
P.S	= Pression de Service

BRIDES SAE

	DEMI-BRIDE	page 7		CONTRE-BRIDE CATER Pour embout «Caterpillar»	page 21
	BRIDE	page 8		BRIDE DE FIXATION A GORGE Obturateur	page 22
	BRIDE DE LIAISON	page 9		BRIDE DE FIXATION SANS GORGE Obturateur	page 23
	COLLET A GORGE Butt-welding intégral	page 10		OBTURATEUR A GORGE	page 24
	COLLET SANS GORGE Butt-welding intégral	page 11		OBTURATEUR SANS GORGE	page 25
	COLLET A GORGE Mâle 24° L / S	page 12		BRIDE INTERCALAIRE Pour prise de pression	page 26
	COLLET A GORGE 90° Mâle 24° L / S	page 13		PLAQUE DE LIAISON	page 27
	COLLET A GORGE Mâle gaz cylindrique	page 14		PLAQUE OBTURATEUR	page 28
	COLLET SANS GORGE Mâle gaz cylindrique	page 15		VIS CHC Pour bride de fixation	page 29
	BRIDE DE FIXATION A GORGE Femelle gaz cylindrique	page 16		JEU VIS CHC + ECROU + RONDELLE Pour bride de fixation	page 29
	BRIDE DE FIXATION SANS GORGE Femelle gaz cylindrique	page 17		RONDELLE	page 30
	BRIDE DE FIXATION A GORGE 90° Femelle gaz cylindrique	page 18		VIS UNC	page 30
	BRIDE DE FIXATION A GORGE Butt-welding intégral	page 19		JOINT TORIQUE	page 31
	BRIDE DE FIXATION SANS GORGE Butt-welding intégral	page 20		COFFRET JBR 90 SHORE / JBR 90 SHORE	page 31
	BRIDE DE FIXATION A GORGE 90° Butt-welding intégral	page 21		JOINT TORIQUE VITON	page 32

BRIDES DE POMPE



BRIDE DE POMPE ENGRENAGE
4 trous - Série L / S

page 33



BRIDE DE POMPE ENGRENAGE 90°
4 trous - Série L / S

page 34



BRIDE DE POMPE ENGRENAGE 90°
4 trous - Femelle gaz cylindrique

page 35



BRIDE DE POMPE ENGRENAGE 90°
3 trous - Femelle gaz cylindrique

page 35



VIS

page 36



RONDELLE

page 36



ECROU

page 36

BRIDES INDUSTRIELLES



BRIDE PLATE TOURNANTE

page 41

BRIDE PLATE A COLLERETTE FIXE
A SOUDER

page 41



BRIDE PLEINE

page 42

BRIDE TARAUDEE
Femelle gaz cylindrique (whitworth)

page 42



COLLET EMBOUTI / COLLET EPAIS

page 43



JOINT FIBRE

page 44



JOINT GRAPHITE

page 44



JOINT SPIRALE GRAPHITE (GRI)

page 44



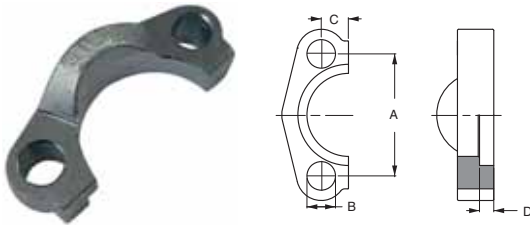
JOINT SPIRALE PTFE (GRI)

page 44

BRIDES SAE

Norme : ISO 6162-1 / -2

DEMI-BRIDE



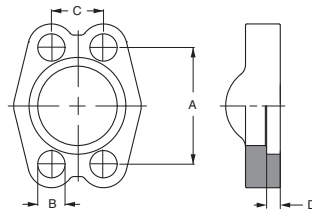
Matière : acier et inox 316L

Référence générique	Matière		Pour embout à bride	P.S <i>bar</i>	A <i>mm</i>	B <i>mm</i>	C <i>mm</i>	D <i>mm</i>
	Acier	Inox (I)						
3000 PSI								
DB(I) 1/2	ZFR002204	ZFR031586	BR 30	350	38,1	8,5	8,8	6,2
DB(I) 3/4	ZFR002205	ZFR031587	BR 38	350	47,6	10,5	11,1	6,2
DB(I) 1"	ZFR002206	ZFR031588	BR 44	320	52,4	10,5	13,1	7,5
DB(I) 1 1/4	ZFR002207	ZFR031589	BR 51	280	58,7	10,5	15,1	7,5
DB(I) 1 1/2	ZFR002208	ZFR163412	BR 60	210	69,9	13,3	17,9	7,5
DB(I) 2"	ZFR002209	ZFR157685	BR 71	210	77,8	13,3	21,4	9,0
DB(I) 2 1/2	ZFR002210	ZFR060600	BR 84	175	88,9	13,3	25,4	9,0
DB(I) 3"	ZFR005633	IO83308-48	BR 102	160	106,4	17,0	31,0	9,0
6000 PSI								
DB(I)6 1/2	ZFR002211	ZFR031592	BR6 32	420	40,5	8,5	9,1	7,2
DB(I)6 3/4	ZFR002212	ZFR031593	BR6 41	420	50,8	10,5	11,9	8,2
DB(I)6 1"	ZFR002213	ZFR031594	BR6 48	420	57,2	12,6	13,9	9,0
DB(I)6 1 1/4	ZFR002214	IO83609-20	BR6 54	420	66,7	14,6	15,9	9,8
DB(I)6 1 1/2	ZFR002215	ZFR031596	BR6 63	420	79,4	17,0	18,2	12,0
DB(I)6 2"	ZFR002216	ZFR031597	BR6 80	420	96,8	21,0	22,2	12,0
DB(I)6 2 1/2	ZFR180673	ZFR180676	BR6 108	420	123,8	25,0	29,4	20,5
DB(I)6 3"	ZFR180674	ZFR180677	BR6 132	420	152,4	31,5	35,8	25,5

La pression indiquée correspond à la bride. La pression réelle de service est déterminée par les caractéristiques du tube (diamètre extérieur, épaisseur, qualité du matériau et de la soudure) ou de l'implantation.

Autres diamètres sur demande

BRIDE



Matière : acier et inox 316L

Référence générique	Matière		Pour embout à bride	P.S <i>bar</i>	A <i>mm</i>	B <i>mm</i>	C <i>mm</i>	D <i>mm</i>
	Acier	Inox (I)						
3000 PSI								
BM(I) 1/2	ZFR002218	ZFR031598	BR 30	350	38,1	8,5	17,5	6,2
BM(I) 3/4	ZFR002219	ZFR031599	BR 38	350	47,6	10,5	22,3	6,2
BM(I) 1"	ZFR002220	ZFR031600	BR 44	320	52,4	10,5	26,2	7,5
BM(I) 1"1/4	ZFR002221	ZFR031601	BR 51	280	58,7	10,5	30,2	7,5
BM(I) 1"1/2	ZFR002222	ZFR157602	BR 60	210	69,9	13,3	35,7	7,5
BM(I) 2"	ZFR002223	ZFR031603	BR 71	210	77,8	13,3	42,9	9,0
BM(I) 2"1/2	ZFR002224	ZFR046854	BR 84	175	88,9	13,3	50,8	9,0
BM(I) 3"	ZFR013570	ZFR162324	BR 102	160	106,4	17,0	61,9	9,0
6000 PSI								
BM(I)6 1/2	ZFR002225	ZFR031604	BR6 32	420	40,5	8,5	18,2	7,2
BM(I)6 3/4	ZFR002226	ZFR031605	BR6 41	420	50,8	10,5	23,8	8,3
BM(I)6 1"	ZFR002227	ZFR031606	BR6 48	420	57,2	12,6	27,8	9,0
BM(I)6 1"1/4	ZFR002228	ZFR031607	BR6 54	420	66,7	14,6	31,8	9,8
BM(I)6 1"1/2	ZFR002229	ZFR031608	BR6 63	420	79,4	17,0	36,5	12,0
BM(I)6 2"	ZFR002230	IO83607-32	BR6 80	420	96,8	21,0	44,5	12,0
BM(I)6 2"1/2	ZFR180411	-	BR6 108	420	123,8	25,0	58,8	20,5
BM(I)6 3"	ZFR180412	-	BR6 132	420	152,4	31,5	71,6	25,5

La pression indiquée correspond à la bride. La pression réelle de service est déterminée par les caractéristiques du tube (diamètre extérieur, épaisseur, qualité du matériau et de la soudure) ou de l'implantation.

Autres diamètres sur demande

BRIDE DE LIAISON



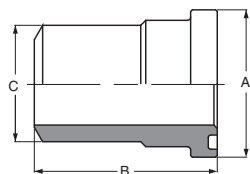
Matière : acier et inox 316L

Référence générique	Matière		Taille <i>pouce</i>	P.S <i>bar</i>
	Acier	Inox		
3000 PSI				
BRIDE DE LIAISON (INOX) BW 30	ZFR183420	ZFR183433	1/2	350
BRIDE DE LIAISON (INOX) BW 38	ZFR183422	ZFR183434	3/4	350
BRIDE DE LIAISON (INOX) BW 44	ZFR183426	ZFR183435	1"	320
BRIDE DE LIAISON (INOX) BW 51	ZFR183428	ZFR183436	1"1/4	280
BRIDE DE LIAISON (INOX) BW 60	ZFR183429	ZFR183437	1"1/2	210
BRIDE DE LIAISON (INOX) BW 71	ZFR183430	ZFR183438	2"	210
BRIDE DE LIAISON (INOX) BW 84	ZFR183431	ZFR183439	2"1/2	175
BRIDE DE LIAISON (INOX) BW 102	ZFR183432	ZFR183440	3"	160
6000 PSI				
BRIDE DE LIAISON (INOX) BW6 32	ZFR183441	ZFR183449	1/2	420
BRIDE DE LIAISON (INOX) BW6 41	ZFR183442	ZFR183450	3/4	420
BRIDE DE LIAISON (INOX) BW6 48	ZFR183443	ZFR183451	1"	420
BRIDE DE LIAISON (INOX) BW6 54	ZFR183444	ZFR183452	1"1/4	420
BRIDE DE LIAISON (INOX) BW6 63	ZFR183445	ZFR183453	1"1/2	420
BRIDE DE LIAISON (INOX) BW6 80	ZFR183446	ZFR183454	2"	420
BRIDE DE LIAISON BW6 108	ZFR183447	-	2"1/2	420
BRIDE DE LIAISON BW6 132	ZFR183448	-	3"	420

● Données techniques :

BRIDE
voir page 8COLLET A GORGE - Butt-welding intégral (CAG BW)
voir page 10COLLET SANS GORGE - Butt-welding intégral (CSG BW)
voir page 11JEU VIS CHC + ECROU + RONDELLE
voir page 29JBR 90SH
voir page 31

COLLET - A GORGE - Butt-welding intégral



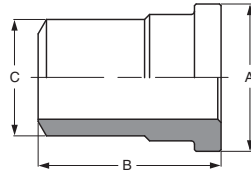
Matière : acier et inox 316L

Référence générique	Matière		Taille <i>pouce</i>	P.S <i>bar</i>	A <i>mm</i>	B <i>mm</i>	C <i>mm</i>
	Acier	Inox (I)					
3000 PSI							
CAG(I) BW 30	ZFR005828	ZFR085737	1/2	350	30,2	30,0	22,0
CAG(I) BW 38	ZFR005831	ZFR032409	3/4	350	38,1	35,0	28,0
CAG(I) BW 44	ZFR005832	ZFR180413	1"	320	44,4	40,0	35,0
CAG(I) BW 51	ZFR005834	ZFR152099	1"1/4	280	50,8	45,0	43,0
CAG(I) BW 60	ZFR005836	ZFR157686	1"1/2	210	60,3	50,0	50,0
CAG(I) BW 71	ZFR006608	ZFR157606	2"	210	71,4	60,0	62,0
CAG(I) BW 84	ZFR019238	ZFR171863	2"1/2	175	84,1	70,0	70,0
CAG(I) BW 102	ZFR013576	ZFR180414	3"	160	101,6	70,0	90,0
6000 PSI							
CAG(I) BW6 32	ZFR006636	ZFR075358	1/2	420	31,8	40,0	22,0
CAG(I) BW6 41	ZFR006637	ZFR068013	3/4	420	41,3	45,0	28,0
CAG(I) BW6 48	ZFR005793	ZFR020843	1"	420	47,6	50,0	38,0
CAG(I) BW6 54	ZFR006638	ZFR032672	1"1/4	420	54,0	55,0	42,0
CAG(I) BW6 63	ZFR006639	ZFR032668	1"1/2	420	63,5	60,0	50,0
CAG(I) BW6 80	ZFR006640	ZFR177494	2"	420	79,4	70,0	63,0
CAG(I) BW6 108	ZFR180415	-	2"1/2	420	107,8	80,0	89,0
CAG(I) BW6 132	ZFR180416	-	3"	420	131,7	100,0	114,3

La pression indiquée correspond à la bride. La pression réelle de service est déterminée par les caractéristiques du tube (diamètre extérieur, épaisseur, qualité du matériau et de la soudure) ou de l'implantation.

Autres diamètres sur demande

COLLET - SANS GORGE - Butt-welding intégral



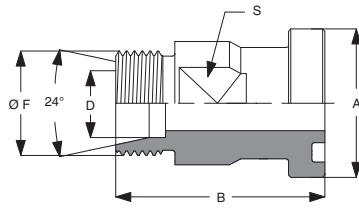
Matière : acier et inox 316L

Référence générique	Matière		Taille <i>pouce</i>	P.S <i>bar</i>	A <i>mm</i>	B <i>mm</i>	C <i>mm</i>
	Acier	Inox (I)					
3000 PSI							
CSG(I) BW 30	ZFR005827	ZFR085747	1/2	350	30,2	30,0	22,0
CSG(I) BW 38	ZFR006609	ZFR162191	3/4	350	38,1	35,0	28,0
CSG(I) BW 44	ZFR005833	ZFR044807	1"	320	44,4	40,0	35,0
CSG(I) BW 51	ZFR005794	ZFR032671	1"1/4	280	50,8	45,0	43,0
CSG(I) BW 60	ZFR006610	ZFR032670	1"1/2	210	60,3	50,0	50,0
CSG(I) BW 71	ZFR005792	ZFR170246	2"	210	71,4	60,0	62,0
CSG(I) BW 84	ZFR014269	ZFR180446	2"1/2	175	84,1	70,0	70,0
CSG(I) BW 102	ZFR177421	ZFR180447	3"	160	101,6	70,0	90,0
6000 PSI							
CSG(I) BW6 32	ZFR006641	ZFR180450	1/2	420	31,8	40,0	22,0
CSG(I) BW6 41	ZFR006642	ZFR158697	3/4	420	41,3	45,0	28,0
CSG(I) BW6 48	ZFR006643	ZFR178658	1"	420	47,6	50,0	38,0
CSG(I) BW6 54	ZFR005803	ZFR056868	1"1/4	420	54,0	55,0	42,0
CSG(I) BW6 63	ZFR006644	ZFR032669	1"1/2	420	63,5	60,0	50,0
CSG(I) BW6 80	ZFR005804	ZFR177496	2"	420	79,4	70,0	63,0
CSG(I) BW6 108	ZFR180448	-	2"1/2	420	107,8	80,0	89,0
CSG(I) BW6 132	ZFR180449	-	3"	420	131,7	100,0	114,3


La pression indiquée correspond à la bride. La pression réelle de service est déterminée par les caractéristiques du tube (diamètre extérieur, épaisseur, qualité du matériau et de la soudure) ou de l'implantation.

Autres diamètres sur demande

COLLET - A GORGE - Mâle 24° L / S



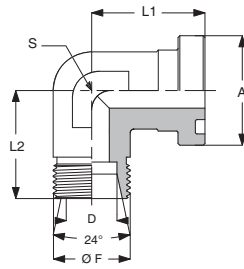
Matière : acier

	Référence	Taille	P.S	A	B	D	S	Ø F - Filetage
		<i>pouce</i>	<i>bar</i>	<i>mm</i>	<i>mm</i>	<i>mm</i>	<i>mm</i>	
3000 PSI								
Série L								
ZFR181072	BR 30 - UM 15 L	1/2	350	30,2	48,0	15,0	24,0	M22x150
ZFR181073	BR 38 - UM 18 L	3/4	350	38,1	53,5	18,0	30,0	M26x150
ZFR181074	BR 38 - UM 22 L	3/4	350	38,1	53,5	22,0	30,0	M30x200
ZFR181075	BR 44 - UM 28 L	1"	320	44,4	58,5	28,0	36,0	M36x200
ZFR181076	BR 51 - UM 35 L	1"1/4	280	50,8	58,5	35,0	41,0	M45x200
ZFR181077	BR 60 - UM 42 L	1"1/2	210	60,3	64,5	42,0	46,0	M52x200
Série S								
ZFR181078	BR 30 - UM 16 S	1/2	350	30,2	50,0	16,0	24,0	M24x150
ZFR181079	BR 38 - UM 20 S	3/4	350	38,1	57,5	20,0	30,0	M30x200
ZFR068019	BR 38 - UM 25 S	3/4	350	38,1	57,8	25,0	30,0	M36x200
ZFR181080	BR 44 - UM 25 S	1"	320	44,4	58,5	25,0	36,0	M36x200
ZFR181081	BR 44 - UM 30 S	1"	320	44,4	63,5	30,0	36,0	M42x200
ZFR181082	BR 51 - UM 25 S	1"1/4	280	50,8	62,0	25,0	41,0	M36x200
ZFR181083	BR 51 - UM 30 S	1"1/4	280	50,8	62,0	30,0	41,0	M42x200
ZFR181084	BR 51 - UM 38 S	1"1/4	280	50,8	67,0	38,0	46,0	M52x200
ZFR181085	BR 60 - UM 38 S	1"1/2	210	60,3	70,5	38,0	46,0	M52x200
6000 PSI								
Série S								
ZFR181581	BR6 32 - UM 16 S	1/2	420	31,8	53,5	16,0	24,0	M24x150
ZFR181582	BR6 41 - UM 16 S	3/4	420	41,3	60,0	16,0	30,0	M24x150
ZFR181583	BR6 41 - UM 20 S	3/4	420	41,3	61,5	20,0	30,0	M30x200
ZFR181584	BR6 41 - UM 25 S	3/4	420	41,3	63,5	25,0	30,0	M36x200
ZFR181585	BR6 48 - UM 25 S	1"	420	47,6	72,0	25,0	36,0	M36x200
ZFR064001	BR6 48 - UM 30 S	1"	420	47,6	74,5	30,0	36,0	M42x200
ZFR181586	BR6 54 - UM 30 S	1"1/4	420	54,0	80,0	30,0	41,0	M42x200
ZFR181587	BR6 54 - UM 38 S	1"1/4	420	54,0	83,0	38,0	46,0	M52x200
ZFR181588	BR6 63 - UM 38 S	1"1/2	420	63,5	89,5	38,0	46,0	M52x200

La pression indiquée correspond à la bride. La pression réelle de service est déterminée par les caractéristiques du tube (diamètre extérieur, épaisseur, qualité du matériau et de la soudure) ou de l'implantation.

Autres diamètres sur demande

COLLET - A GORGE - 90° Mâle 24° L / S



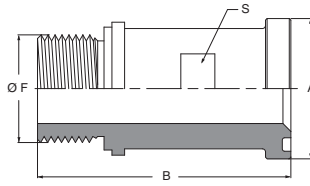
Matière : acier

	Référence	Taille	P.S	A	D	L1	L2	S	Ø F - Filetage
		<i>pouce</i>	<i>bar</i>	<i>mm</i>	<i>mm</i>	<i>mm</i>	<i>mm</i>	<i>mm</i>	
3000 PSI									
Série L									
ZFR181889	BR 30 - UM 15 L 90°	1/2	350	30,2	15,0	36,0	38,0	24,0	M22x150
ZFR181890	BR 38 - UM 18 L 90°	3/4	350	38,1	18,0	43,0	46,0	30,0	M26x150
ZFR181891	BR 38 - UM 22 L 90°	3/4	350	38,1	22,0	43,0	46,0	30,0	M30x200
ZFR181892	BR 44 - UM 28 L 90°	1"	320	44,4	28,0	48,0	54,0	36,0	M36x200
ZFR181893	BR 51 - UM 35 L 90°	1"1/4	280	50,8	35,0	53,0	59,0	41,0	M45x200
ZFR181894	BR 60 - UM 42 L 90°	1"1/2	210	60,3	42,0	58,0	64,0	46,0	M52x200
Série S									
ZFR181895	BR 30 - UM 16 S 90°	1/2	350	30,2	16,0	36,0	40,0	24,0	M24x150
ZFR181896	BR 38 - UM 20 S 90°	3/4	350	38,1	20,0	43,0	48,0	30,0	M30x200
ZFR181897	BR 38 - UM 25 S 90°	3/4	350	38,1	25,0	43,0	48,0	30,0	M36x200
ZFR181898	BR 44 - UM 25 S 90°	1"	320	44,4	25,0	48,0	54,0	36,0	M36x200
ZFR181899	BR 44 - UM 30 S 90°	1"	320	44,4	30,0	48,0	54,0	36,0	M42x200
ZFR181900	BR 51 - UM 25 S 90°	1"1/4	280	50,8	25,0	53,0	65,0	41,0	M36x200
ZFR181901	BR 51 - UM 30 S 90°	1"1/4	280	50,8	30,0	53,0	65,0	41,0	M42x200
ZFR181902	BR 51 - UM 38 S 90°	1"1/4	280	50,8	38,0	53,0	65,0	46,0	M52x200
ZFR181903	BR 60 - UM 38 S 90°	1"1/2	210	60,3	38,0	58,0	68,0	46,0	M52x200
6000 PSI									
Série S									
ZFR181904	BR6 32 - UM 16 S 90°	1/2	420	31,8	16,0	39,0	40,0	24,0	M24x150
ZFR181905	BR6 41 - UM 16 S 90°	3/4	420	41,3	16,0	48,0	50,0	30,0	M24x150
ZFR181906	BR6 41 - UM 20 S 90°	3/4	420	41,3	20,0	48,0	50,0	30,0	M30x200
ZFR181907	BR6 41 - UM 25 S 90°	3/4	420	41,3	25,0	48,0	50,0	30,0	M36x200
ZFR181908	BR6 48 - UM 25 S 90°	1"	420	47,6	25,0	60,0	59,0	36,0	M36x200
ZFR181909	BR6 48 - UM 30 S 90°	1"	420	47,6	30,0	60,0	59,0	36,0	M42x200
ZFR181910	BR6 54 - UM 30 S 90°	1"1/4	420	54,0	30,0	66,0	66,0	41,0	M42x200
ZFR181911	BR6 54 - UM 38 S 90°	1"1/4	420	54,0	38,0	66,0	66,0	46,0	M52x200
ZFR181912	BR6 63 - UM 38 S 90°	1"1/2	420	63,5	38,0	76,0	75,0	46,0	M52x200


La pression indiquée correspond à la bride. La pression réelle de service est déterminée par les caractéristiques du tube (diamètre extérieur, épaisseur, qualité du matériau et de la soudure) ou de l'implantation.

Autres diamètres sur demande

COLLET - A GORGE - Mâle gaz cylindrique



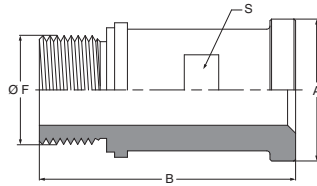
Matière : acier

	Référence	Taille <i>pouce</i>	P.S <i>bar</i>	A <i>mm</i>	B <i>mm</i>	S <i>mm</i>	Ø F - Filetage
3000 PSI							
ZFR013577	CAG 30 - MG 1/2 CYL	1/2	350	30,2	60,0	19,0	1/2 - 14 f/p
ZFR013578	CAG 38 - MG 3/4 CYL	3/4	350	38,1	60,0	27,0	3/4 - 14 f/p
ZFR013579	CAG 44 - MG 1" CYL	1"	320	44,4	65,0	32,0	1" - 11 f/p
ZFR013580	CAG 51 - MG 1"1/4 CYL	1"1/4	280	50,8	70,0	38,0	1"1/4 - 11 f/p
ZFR013581	CAG 60 - MG 1"1/2 CYL	1"1/2	210	60,3	75,0	46,0	1"1/2 - 11 f/p
ZFR030131	CAG 71 - MG 2" CYL	2"	210	71,4	85,0	55,0	2" - 11 f/p
6000 PSI							
ZFR013582	CAG6 32 - MG 1/2 CYL	1/2	420	31,8	60,0	19,0	1/2 - 14 f/p
ZFR013583	CAG6 41 - MG 3/4 CYL	3/4	420	41,3	60,0	27,0	3/4 - 14 f/p
ZFR013584	CAG6 48 - MG 1" CYL	1"	420	47,6	65,0	32,0	1" - 11 f/p
ZFR013587	CAG6 54 - MG 1"1/4 CYL	1"1/4	420	54,0	70,0	38,0	1"1/4 - 11 f/p
ZFR013592	CAG6 63 - MG 1"1/2 CYL	1"1/2	420	63,5	80,0	46,0	1"1/2 - 11 f/p
ZFR030132	CAG6 80 - MG 2" CYL	2"	420	79,4	85,0	60,0	2" - 11 f/p


La pression indiquée correspond à la bride. La pression réelle de service est déterminée par les caractéristiques du tube (diamètre extérieur, épaisseur, qualité du matériau et de la soudure) ou de l'implantation.

Autres diamètres sur demande

COLLET - SANS GORGE - Mâle gaz cylindrique



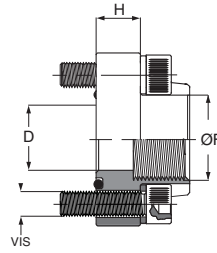
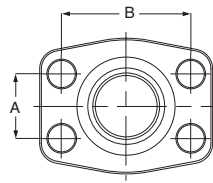
Matière : acier

	Référence	Taille <i>pouce</i>	P.S <i>bar</i>	A <i>mm</i>	B <i>mm</i>	S <i>mm</i>	Ø F - Filetage
3000 PSI							
ZFR013594	CSG 30 - MG 1/2 CYL	1/2	350	30,2	60,0	19,0	1/2 - 14 f/p
ZFR013595	CSG 38 - MG 3/4 CYL	3/4	350	38,1	60,0	27,0	3/4 - 14 f/p
ZFR013596	CSG 44 - MG 1" CYL	1"	320	44,4	65,0	32,0	1" - 11 f/p
ZFR013597	CSG 51 - MG 1"1/4 CYL	1"1/4	280	50,8	70,0	38,0	1"1/4 - 11 f/p
ZFR013598	CSG 60 - MG 1"1/2 CYL	1"1/2	210	60,3	75,0	46,0	1"1/2 - 11 f/p
ZFR181086	CSG 71 - MG 2" CYL	2"	210	71,4	85,0	55,0	2" - 11 f/p
6000 PSI							
ZFR013599	CSG6 32 - MG 1/2 CYL	1/2	420	31,8	60,0	19,0	1/2 - 14 f/p
ZFR013600	CSG6 41 - MG 3/4 CYL	3/4	420	41,3	60,0	27,0	3/4 - 14 f/p
ZFR013601	CSG6 48 - MG 1" CYL	1"	420	47,6	65,0	32,0	1" - 11 f/p
ZFR013603	CSG6 54 - MG 1"1/4 CYL	1"1/4	420	54,0	70,0	38,0	1"1/4 - 11 f/p
ZFR013604	CSG6 63 - MG 1"1/2 CYL	1"1/2	420	63,5	80,0	46,0	1"1/2 - 11 f/p
ZFR019542	CSG6 80 - MG 2" CYL	2"	420	79,4	85,0	60,0	2" - 11 f/p

La pression indiquée correspond à la bride. La pression réelle de service est déterminée par les caractéristiques du tube (diamètre extérieur, épaisseur, qualité du matériau et de la soudure) ou de l'implantation.

Autres diamètres sur demande

BRIDE DE FIXATION - A GORGE - Femelle gaz cylindrique



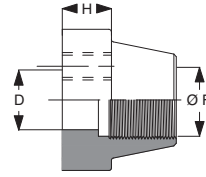
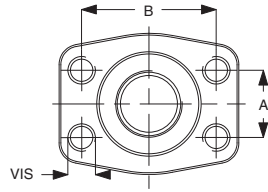
Vis et joints NBR inclus
Matière : acier et inox 316L

Référence générique	Matière		Taille <i>pouce</i>	P.S <i>bar</i>	A <i>mm</i>	B <i>mm</i>	D <i>mm</i>	H <i>mm</i>	Ø F - Filetage	Vis métrique
	Acier	Inox (I)								
3000 PSI										
BFX(I)AG 30 - FG 3/8	ZFR181612	ZFR181596	1/2	350	17,5	38,1	13,0	16,0	3/8 - 14 t/p	M8x30
BFX(I)AG 30 - FG 1/2	ZFR006628	ZFR181597	1/2	350	17,5	38,1	13,0	16,0	1/2 - 14 t/p	M8x30
BFX(I)AG 38 - FG 1/2	ZFR181613	ZFR181598	3/4	350	22,3	47,6	13,0	18,0	1/2 - 14 t/p	M10x35
BFX(I)AG 38 - FG 3/4	ZFR006629	ZFR181599	3/4	350	22,3	47,6	19,0	18,0	3/4 - 14 t/p	M10x35
BFX(I)AG 44 - FG 3/4	ZFR034183	ZFR181600	1"	320	26,2	52,4	19,0	18,0	3/4 - 14 t/p	M10x35
BFX(I)AG 44 - FG 1"	ZFR006630	ZFR181601	1"	320	26,2	52,4	25,0	18,0	1" - 11 t/p	M10x35
BFX(I)AG 51 - FG 1"	ZFR033205	ZFR181602	1"1/4	280	30,2	58,7	25,0	21,0	1" - 11 t/p	M10x40
BFX(I)AG 51 - FG 1"1/4	ZFR006633	ZFR181603	1"1/4	280	30,2	58,7	32,0	21,0	1"1/4 - 11 t/p	M10x40
BFX(I)AG 60 - FG 1"1/4	ZFR067739	ZFR181604	1"1/2	210	35,7	69,9	32,0	25,0	1"1/4 - 11 t/p	M12x45
BFX(I)AG 60 - FG 1"1/2	ZFR006634	ZFR181605	1"1/2	210	35,7	69,9	38,0	25,0	1"1/2 - 11 t/p	M12x45
BFX(I)AG 71 - FG 1"1/2	ZFR020146	ZFR181606	2"	210	42,9	77,8	38,0	25,0	1"1/2 - 11 t/p	M12x45
BFX(I)AG 71 - FG 2"	ZFR006635	ZFR181607	2"	210	42,9	77,8	51,0	25,0	2" - 11 t/p	M12x45
BFX(I)AG 84 - FG 2"	ZFR024002	ZFR181608	2"1/2	175	50,8	89,0	51,0	25,0	2" - 11 t/p	M12x45
BFX(I)AG 84 - FG 2"1/2	ZFR022215	ZFR181609	2"1/2	175	50,8	89,0	63,0	25,0	2"1/2 - 11 t/p	M12x45
BFX(I)AG 102 - FG 2"1/2	ZFR161903	ZFR181610	3"	160	61,9	106,4	63,0	27,0	2"1/2 - 11 t/p	M12x45
BFX(I)AG 102 - FG 3"	ZFR041348	ZFR181611	3"	160	61,9	106,4	73,0	27,0	3" - 11 t/p	M16x50
6000 PSI										
BFX(I)6AG 32 - FG 3/8	ZFR181618	ZFR181623	1/2	420	18,2	40,5	13,0	16,0	3/8 - 14 t/p	M8x30
BFX(I)6AG 32 - FG 1/2	ZFR006661	ZFR085395	1/2	420	18,2	40,5	13,0	16,0	1/2 - 14 t/p	M8x30
BFX(I)6AG 41 - FG 1/2	ZFR181619	ZFR181624	3/4	420	23,8	50,8	13,0	21,0	1/2 - 14 t/p	M10x35
BFX(I)6AG 41 - FG 3/4	ZFR006662	ZFR181625	3/4	420	23,8	50,8	19,0	21,0	3/4 - 14 t/p	M10x35
BFX(I)6AG 48 - FG 3/4	ZFR086854	ZFR181626	1"	420	27,8	57,2	19,0	25,0	3/4 - 14 t/p	M12x45
BFX(I)6AG 48 - FG 1"	ZFR006663	ZFR176768	1"	420	27,8	57,2	25,0	25,0	1" - 11 t/p	M12x45
BFX(I)6AG 54 - FG 1"	ZFR041553	ZFR181627	1"1/4	420	31,8	66,7	25,0	27,0	1" - 11 t/p	M14x50
BFX(I)6AG 54 - FG 1"1/4	ZFR006664	ZFR181628	1"1/4	420	31,8	66,7	32,0	27,0	1"1/4 - 11 t/p	M14x50
BFX(I)6AG 63 - FG 1"1/4	ZFR013575	ZFR181629	1"1/2	420	36,5	79,4	32,0	30,0	1"1/4 - 11 t/p	M16x55
BFX(I)6AG 63 - FG 1"1/2	ZFR006665	ZFR181630	1"1/2	420	36,5	79,4	38,0	30,0	1"1/2 - 11 t/p	M16x55
BFX(I)6AG 80 - FG 1"1/2	ZFR029897	ZFR181631	2"	420	44,5	96,8	38,0	37,0	1"1/2 - 11 t/p	M20x70
BFX(I)6AG 80 - FG 2"	ZFR006666	ZFR181632	2"	420	44,5	96,8	51,0	37,0	2" - 11 t/p	M20x70
BFX(I)6AG 108 - FG 2"	ZFR181620	ZFR181633	2"1/2	420	58,8	123,8	63,0	45,0	2" - 11 t/p	M24x80
BFX(I)6AG 108 - FG 2"1/2	ZFR167378	ZFR181634	2"1/2	420	58,8	123,8	63,0	45,0	2"1/2 - 11 t/p	M24x80
BFX(I)6AG 132 - FG 2"1/2	ZFR181621	ZFR181635	3"	420	71,4	152,4	70,0	45,0	2"1/2 - 11 t/p	M30x100
BFX(I)6AG 132 - FG 3"	ZFR181622	ZFR181636	3"	420	71,4	152,4	70,0	55,0	3" - 11 t/p	M30x100

La pression indiquée correspond à la bride. La pression réelle de service est déterminée par les caractéristiques du tube (diamètre extérieur, épaisseur, qualité du matériau et de la soudure) ou de l'implantation.

Autres diamètres sur demande

BRIDE DE FIXATION - SANS GORGE - Femelle gaz cylindrique



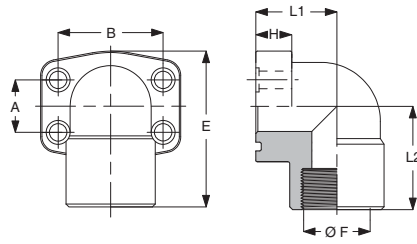
Matière : acier et inox 316L

Référence générique	Matière		Taille <i>pouce</i>	P.S <i>bar</i>	A <i>mm</i>	B <i>mm</i>	D <i>mm</i>	H <i>mm</i>	Ø F - Filetage	Pour vis métrique Ø VIS
	Acier	Inox (I)								
3000 PSI										
BFX(I)SG 30 - FG 1/2	ZFR166835	ZFR181773	1/2	350	17,5	38,1	13,0	16,0	1/2 - 14 f/p	M8
BFX(I)SG 38 - FG 3/4	ZFR037283	ZFR181774	3/4	350	22,3	47,6	19,0	18,0	3/4 - 14 f/p	M10
BFX(I)SG 44 - FG 1"	ZFR036261	ZFR181775	1"	320	26,2	52,4	25,0	18,0	1" - 11 f/p	M10
BFX(I)SG 51 - FG 1"1/4	ZFR034604	ZFR181776	1"1/4	280	30,2	58,8	32,0	21,0	1"1/4 - 11 f/p	M10
BFX(I)SG 60 - FG 1"1/2	ZFR027840	ZFR181777	1"1/2	210	35,7	69,9	38,0	25,0	1"1/2 - 11 f/p	M12
BFX(I)SG 71 - FG 2"	ZFR025488	ZFR181778	2"	210	42,9	77,8	51,0	25,0	2" - 11 f/p	M12
BFX(I)SG 84 - FG 2"1/2	ZFR070327	ZFR181779	2"1/2	175	50,8	88,9	63,0	25,0	2"1/2 - 11 f/p	M12
BFX(I)SG 102 - FG 3"	ZFR181768	ZFR181780	3"	160	61,9	106,4	73,0	27,0	3" - 11 f/p	M16
6000 PSI										
BFX(I)6SG 32 - FG 1/2	ZFR181769	ZFR181781	1/2	420	18,2	40,5	13,0	16,0	1/2 - 14 f/p	M8
BFX(I)6SG 41 - FG 3/4	ZFR031189	ZFR181782	3/4	420	23,8	50,8	19,0	21,0	3/4 - 14 f/p	M10
BFX(I)6SG 48 - FG 1"	ZFR031190	ZFR181783	1"	420	27,8	57,2	25,0	25,0	1" - 11 f/p	M12
BFX(I)6SG 54 - FG 1"1/4	ZFR058024	ZFR181784	1"1/4	420	31,8	66,7	32,0	27,0	1"1/4 - 11 f/p	M14
BFX(I)6SG 63 - FG 1"1/2	ZFR165230	ZFR181785	1"1/2	420	36,5	79,4	38,0	30,0	1"1/2 - 11 f/p	M16
BFX(I)6SG 80 - FG 2"	ZFR181770	ZFR181786	2"	420	44,5	96,8	51,0	37,0	2" - 11 f/p	M20
BFX(I)6SG 108 - FG 2"1/2	ZFR181771	-	2"1/2	420	58,8	123,8	63,0	45,0	2"1/2 - 11 f/p	M24
BFX(I)6SG 132 - FG 3"	ZFR181772	-	3"	420	71,4	152,4	70,0	55,0	3" - 11 f/p	M30

La pression indiquée correspond à la bride. La pression réelle de service est déterminée par les caractéristiques du tube (diamètre extérieur, épaisseur, qualité du matériau et de la soudure) ou de l'implantation.

Autres diamètres sur demande

BRIDE DE FIXATION - A GORGE - 90° Femelle gaz cylindrique



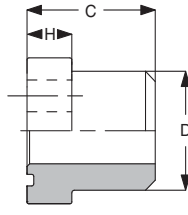
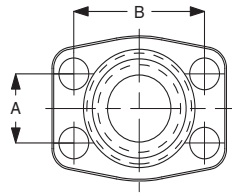
Vis et joints NBR inclus
Matière : acier et inox 316L

Référence générique	Matière		Taille	P.S	A	B	E	H	L1	L2	Ø F - Filetage	Vis métrique
	Acier	Inox (I)										
			<i>pouce</i>	<i>bar</i>	<i>mm</i>	<i>mm</i>	<i>mm</i>	<i>mm</i>	<i>mm</i>	<i>mm</i>		
3000 PSI												
BFX(I)AG 30 - FG 1/2 90°	ZFR068289	ZFR181794	1/2	350	17,5	38,1	60,0	16,0	20,0	37,0	1/2 - 14 f/p	M8x30
BFX(I)AG 38 - FG 3/4 90°	ZFR019323	ZFR181795	3/4	350	22,3	47,6	63,0	18,0	24,0	38,0	3/4 - 14 f/p	M10x35
BFX(I)AG 44 - FG 1" 90°	ZFR027433	ZFR181796	1"	320	26,2	52,4	70,0	19,0	28,0	43,0	1" - 11 f/p	M10x35
BFX(I)AG 51 - FG 1"1/4 90°	ZFR033689	ZFR181797	1"1/4	280	30,2	58,7	85,0	21,0	34,0	51,0	1"1/4 - 11 f/p	M10x40
BFX(I)AG 60 - FG 1"1/2 90°	ZFR174411	ZFR181798	1"1/2	210	35,7	69,9	95,0	25,0	38,0	56,0	1"1/2 - 11 f/p	M12x45
BFX(I)AG 71 - FG 2" 90°	ZFR174412	ZFR181799	2"	210	42,9	77,8	110,0	25,0	42,0	65,0	2" - 11 f/p	M12x45
6000 PSI												
BFX(I)6AG 32 - FG 1/2 90°	ZFR026925	ZFR181800	1/2	420	18,2	40,5	60,0	16,0	20,0	37,0	1/2 - 14 f/p	M8x30
BFX(I)6AG 41 - FG 3/4 90°	ZFR027397	ZFR181801	3/4	420	23,8	50,8	70,0	19,0	28,0	43,0	3/4 - 14 f/p	M10x35
BFX(I)6AG 48 - FG 1" 90°	ZFR153489	ZFR181802	1"	420	27,8	57,2	85,0	21,0	34,0	51,0	1" - 11 f/p	M12x45
BFX(I)6AG 54 - FG 1"1/4 90°	ZFR174414	ZFR181803	1"1/4	420	31,8	66,7	95,0	25,0	38,0	56,0	1"1/4 - 11 f/p	M14x50
BFX(I)6AG 63 - FG 1"1/2 90°	ZFR174415	ZFR181804	1"1/2	420	36,5	79,4	100,0	25,0	42,0	65,0	1"1/2 - 11 f/p	M16x55
BFX(I)6AG 80 - FG 2" 90°	ZFR174416	ZFR181805	2"	420	44,5	150,0	96,9	29,0	60,0	92,0	2" - 11 f/p	M20x70

La pression indiquée correspond à la bride. La pression réelle de service est déterminée par les caractéristiques du tube (diamètre extérieur, épaisseur, qualité du matériau et de la soudure) ou de l'implantation.

Autres diamètres sur demande

BRIDE DE FIXATION - A GORGE - Butt-welding intégral



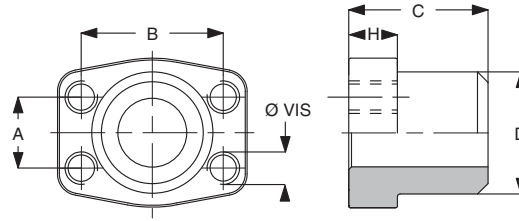
Vis et joints NBR inclus
Matière : acier et inox 316L

Référence générique	Matière		Taille <i>pouce</i>	P.S <i>bar</i>	A <i>mm</i>	B <i>mm</i>	C <i>mm</i>	D <i>mm</i>	H <i>mm</i>	Vis métrique
	Acier	Inox (I)								
3000 PSI										
BFX(I)AG 30 - BW 1/2	ZFR179689	ZFR179694	1/2	350	17,5	38,1	36,0	21,6	16,0	M8x30
BFX(I)AG 38 - BW 3/4	ZFR179690	ZFR086997	3/4	350	22,3	47,6	36,0	28,0	18,0	M10x35
BFX(I)AG 44 - BW 1"	ZFR179691	ZFR059417	1"	320	26,2	52,4	38,0	34,0	18,0	M10x35
BFX(I)AG 51 - BW 1"1/4	ZFR179692	ZFR059418	1"1/4	280	30,2	58,8	41,0	42,8	21,0	M10x40
BFX(I)AG 60 - BW 1"1/2	ZFR179693	ZFR179695	1"1/2	210	35,7	69,9	45,0	48,6	25,0	M12x45
BFX(I)AG 71 - BW 2"	ZFR169477	ZFR057131	2"	210	42,9	77,8	45,0	61,0	25,0	M12x45
BFX(I)AG 84 - BW 2"1/2	ZFR183521	ZFR183520	2"1/2	175	50,8	88,9	50,0	77,0	25,0	M12x45
BFX(I)AG 102 - BW 3"	ZFR183522	ZFR182200	3"	160	61,9	106,4	50,0	92,0	27,0	M16x50
6000 PSI										
BFX(I)6AG 32 - BW 1/2	ZFR179705	ZFR179708	1/2	420	18,2	40,5	36,0	21,6	16,0	M8x30
BFX(I)6AG 41 - BW 3/4	ZFR056923	ZFR179709	3/4	420	23,8	50,8	36,0	28,0	21,0	M10x35
BFX(I)6AG 48 - BW 1"	ZFR056924	ZFR179710	1"	420	27,8	57,2	42,0	34,0	25,0	M12x45
BFX(I)6AG 54 - BW 1"1/4	ZFR074672	ZFR179711	1"1/4	420	31,8	66,7	45,0	42,8	27,0	M14x50
BFX(I)6AG 63 - BW 1"1/2	ZFR179706	ZFR179712	1"1/2	420	36,5	79,4	50,0	48,6	30,0	M16x55
BFX(I)6AG 80 - BW 2"	ZFR179707	ZFR179713	2"	420	44,5	96,8	65,0	61,0	37,0	M20x70
BFX6AG 108 - BW 2"1/2	ZFR183524	-	2"1/2	420	58,7	123,8	80,0	76,0	45,0	M24x80
BFX6AG 132 - BW 3"	ZFR183525	-	3"	420	71,4	152,4	90,0	90,0	55,0	M30x100

La pression indiquée correspond à la bride. La pression réelle de service est déterminée par les caractéristiques du tube (diamètre extérieur, épaisseur, qualité du matériau et de la soudure) ou de l'implantation.

Autres diamètres sur demande

BRIDE DE FIXATION - SANS GORGE - Butt-welding intégral



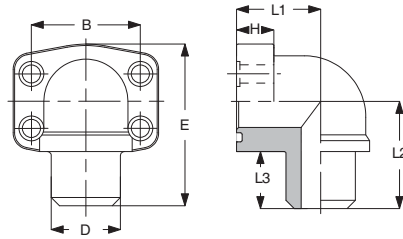
Matière : acier et inox 316L

Référence générique	Matière		Taille <i>pouce</i>	P.S <i>bar</i>	A <i>mm</i>	B <i>mm</i>	C <i>mm</i>	D <i>mm</i>	H <i>mm</i>	Pour vis métrique Ø VIS
	Acier	Inox (I)								
3000 PSI										
BFX(I)SG 30 - BW 1/2	ZFR179696	ZFR179701	1/2	350	17,5	38,1	36,0	21,6	16,0	M8
BFX(I)SG 38 - BW 3/4	ZFR179697	ZFR179702	3/4	350	22,3	47,6	36,0	28,0	18,0	M10
BFX(I)SG 44 - BW 1"	ZFR171814	ZFR059667	1"	320	26,2	52,4	38,0	34,0	18,0	M10
BFX(I)SG 51 - BW 1"1/4	ZFR179698	ZFR059666	1"1/4	280	30,2	58,7	41,0	42,8	21,0	M10
BFX(I)SG 60 - BW 1"1/2	ZFR179699	ZFR179703	1"1/2	210	35,7	69,9	45,0	48,6	25,0	M12
BFX(I)SG 71 - BW 2"	ZFR179700	ZFR179704	2"	210	42,9	77,8	45,0	61,0	25,0	M12
BFX(I)SG 84 - BW 2"1/2	ZFR183527	ZFR183529	2"1/2	175	50,8	88,9	50,0	77,0	25,0	M12
BFX(I)SG 102 - BW 3"	ZFR183528	ZFR183530	3"	160	61,9	160,4	50,0	92,0	27,0	M16
6000 PSI										
BFX(I)6SG 32 - BW 1/2	ZFR038164	ZFR179717	1/2	420	18,2	40,5	36,0	21,6	16,0	M8
BFX(I)6SG 41 - BW 3/4	ZFR159503	ZFR179719	3/4	420	23,8	50,8	36,0	28,0	21,0	M10
BFX(I)6SG 48 - BW 1"	ZFR179714	ZFR179721	1"	420	27,8	57,2	42,0	34,0	25,0	M12
BFX(I)6SG 54 - BW 1"1/4	ZFR041816	ZFR179722	1"1/4	420	31,8	66,7	45,0	42,8	27,0	M14
BFX(I)6SG 63 - BW 1"1/2	ZFR179715	ZFR179723	1"1/2	420	36,5	79,4	50,0	48,6	30,0	M16
BFX(I)6SG 80 - BW 2"	ZFR179716	ZFR179724	2"	420	44,5	96,8	65,0	61,0	37,0	M20
BFX6SG 108 - BW 2"1/2	ZFR183531	-	2"1/2	420	58,7	123,8	80,0	76,0	45,0	M24
BFX6SG 132 - BW 3"	ZFR183532	-	3"	420	71,4	152,4	90,0	90,0	55,0	M30

La pression indiquée correspond à la bride. La pression réelle de service est déterminée par les caractéristiques du tube (diamètre extérieur, épaisseur, qualité du matériau et de la soudure) ou de l'implantation.

Autres diamètres sur demande

BRIDE DE FIXATION - A GORGE - 90° Butt-welding intégral



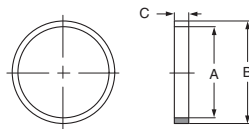
Vis et joints NBR inclus
Matière : acier et inox 316L

Référence générique	Matière		Taille	P.S bar	B mm	D mm	E mm	H mm	L1 mm	L2 mm	L3 mm	Vis métrique
	Acier	Inox (I)										
3000 PSI												
BFX(I)AG 30 - BW 1/2 90°	ZFR181939	ZFR181945	1/2	350	38,1	22,0	60,0	16,0	20,0	40,0	10,0	M8x30
BFX(I)AG 38 - BW 3/4 90°	ZFR181940	ZFR181946	3/4	350	47,6	28,0	63,0	18,0	24,0	41,0	10,0	M10x35
BFX(I)AG 44 - BW 1" 90°	ZFR181941	ZFR181947	1"	320	52,4	35,0	72,0	19,0	28,0	50,0	12,0	M10x35
BFX(I)AG 51 - BW 1"1/4 90°	ZFR181942	ZFR181948	1"1/4	280	58,7	42,4	85,0	21,0	34,0	57,0	14,0	M10x40
BFX(I)AG 60 - BW 1"1/2 90°	ZFR181943	ZFR181949	1"1/2	210	69,9	48,3	95,0	25,0	38,0	66,0	16,0	M12x45
BFX(I)AG 71 - BW 2" 90°	ZFR181944	ZFR181950	2"	210	77,8	60,3	110,0	25,0	42,0	66,0	18,0	M12x45
6000 PSI												
BFX(I)6AG 32 - BW 1/2 90°	ZFR181951	ZFR181957	1/2	420	40,5	22,0	60,0	16,0	20,0	40,0	10,0	M8x30
BFX(I)6AG 41 - BW 3/4 90°	ZFR181952	ZFR181958	3/4	420	50,8	28,0	70,0	19,0	28,0	50,0	12,0	M10x35
BFX(I)6AG 48 - BW 1" 90°	ZFR181953	ZFR181959	1"	420	57,2	35,0	85,0	21,0	34,0	57,0	14,0	M12x45
BFX(I)6AG 54 - BW 1"1/4 90°	ZFR181954	ZFR179892	1"1/4	420	66,7	42,4	95,0	25,0	38,0	66,0	16,0	M14x50
BFX(I)6AG 63 - BW 1"1/2 90°	ZFR181955	ZFR181961	1"1/2	420	79,4	48,3	110,0	25,0	42,0	65,0	18,0	M16x55
BFX(I)6AG 80 - BW 2" 90°	ZFR181956	ZFR181962	2"	420	96,8	60,3	150,0	29,0	60,0	75,0	18,0	M20x70

La pression indiquée correspond à la bride. La pression réelle de service est déterminée par les caractéristiques du tube (diamètre extérieur, épaisseur, qualité du matériau et de la soudure) ou de l'implantation.

Autres diamètres sur demande

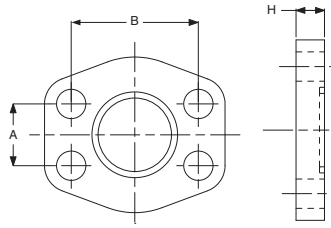
CONTRE-BRIDE CATER Pour embout « Caterpillar »




Matière : acier

	Référence	A mm	B mm	C mm
	ZFR006433	32,0	41,3	5,8
	ZFR006434	38,0	47,6	5,0
	ZFR006435	44,0	54,0	3,9
	ZFR006436	51,0	63,0	1,7

BRIDE DE FIXATION - A GORGE - Obturbateur



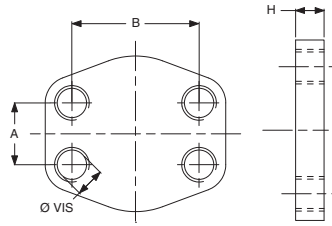
Vis et joints NBR inclus
Matière : acier

	Référence	Taille	P.S	A	B	H	Vis métrique	
		<i>pouce</i>	<i>bar</i>	<i>mm</i>	<i>mm</i>	<i>mm</i>		
3000 PSI								
	ZFR181973	BFXAG 30 - OB 1/2	1/2	350	17,5	38,1	16,0	8x30
	ZFR181974	BFXAG 38 - OB 3/4	3/4	350	22,3	47,6	16,0	10x35
	ZFR181975	BFXAG 44 - OB 1"	1"	320	26,2	52,4	19,0	10x35
	ZFR181976	BFXAG 51 - OB 1"1/4	1"1/4	280	30,2	58,7	19,0	10x40
	ZFR181977	BFXAG 60 - OB 1"1/2	1"1/2	210	35,7	69,9	20,0	12x45
	ZFR181667	BFXAG 71 - OB 2"	2"	210	42,9	77,8	20,0	12x45
	ZFR181978	BFXAG 84 - OB 2"1/2	2"1/2	175	50,8	88,9	20,0	12x45
	ZFR181979	BFXAG 102 - OB 3"	3"	160	61,9	106,4	24,0	16x50
6000 PSI								
	ZFR181983	BFX6AG 32 - OB 1/2	1/2	420	18,2	40,5	16,0	8x30
	ZFR181984	BFX6AG 41 - OB 3/4	3/4	420	23,8	50,8	19,0	10x35
	ZFR181668	BFX6AG 48 - OB 1"	1"	420	27,8	57,2	24,0	12x45
	ZFR181985	BFX6AG 54 - OB 1"1/4	1"1/4	420	31,8	66,7	27,0	14x50
	ZFR181986	BFX6AG 63 - OB 1"1/2	1"1/2	420	36,5	79,4	30,0	16x50
	ZFR181987	BFX6AG 80 - OB 2"	2"	420	44,5	96,8	28,0	20x70


La pression indiquée correspond à la bride. La pression réelle de service est déterminée par les caractéristiques du tube (diamètre extérieur, épaisseur, qualité du matériau et de la soudure) ou de l'implantation.

Autres diamètres sur demande

BRIDE DE FIXATION - SANS GORGE - Obturateur



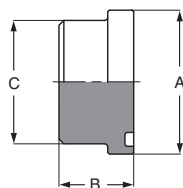
Matière : acier

	Référence	Taille	P.S	A	B	H	Pour vis métrique Ø VIS
		<i>pouce</i>	<i>bar</i>	<i>mm</i>	<i>mm</i>	<i>mm</i>	
3000 PSI							
ZFR181988	BFXSG 30 - OB 1/2	1/2	350	17,5	38,1	16,0	M8
ZFR181989	BFXSG 38 - OB 3/4	3/4	350	22,3	47,6	16,0	M10
ZFR181990	BFXSG 44 - OB 1"	1"	320	26,2	52,4	19,0	M10
ZFR181991	BFXSG 51 - OB 1"1/4	1"1/4	280	30,2	58,7	19,0	M10
ZFR181992	BFXSG 60 - OB 1"1/2	1"1/2	210	35,7	69,9	20,0	M12
ZFR181993	BFXSG 71 - OB 2"	2"	210	42,9	77,8	20,0	M12
ZFR181994	BFXSG 84 - OB 2"1/2	2"1/2	175	50,8	88,9	20,0	M12
ZFR181995	BFXSG 102 - OB 3"	3"	160	61,9	106,4	24,0	M16
6000 PSI							
ZFR181996	BFX6SG 32 - OB 1/2	1/2	420	18,2	40,5	16,0	M8
ZFR171235	BFX6SG 41 - OB 3/4	3/4	420	23,8	50,8	19,0	M10
ZFR181997	BFX6SG 48 - OB 1"	1"	420	27,8	57,2	24,0	M12
ZFR181998	BFX6SG 54 - OB 1"1/4	1"1/4	420	31,8	66,7	27,0	M14
ZFR181999	BFX6SG 63 - OB 1"1/2	1"1/2	420	36,5	79,4	30,0	M16
ZFR182000	BFX6SG 80 - OB 2"	2"	420	44,5	96,8	28,0	M20

La pression indiquée correspond à la bride. La pression réelle de service est déterminée par les caractéristiques du tube (diamètre extérieur, épaisseur, qualité du matériau et de la soudure) ou de l'implantation.

Autres diamètres sur demande

OBTURATEUR - A GORGE -



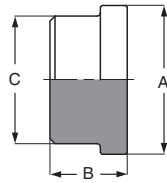
Matière : acier et inox 316L

Référence générique	Matière		Taille <i>pouce</i>	P.S <i>bar</i>	A <i>mm</i>	B <i>mm</i>	C <i>mm</i>
	Acier	Inox (I)					
3000 PSI							
OBAG(I) 30	ZFR006611	ZFR184060	1/2	350	30,2	14,0	24,0
OBAG(I) 38	ZFR006612	ZFR184061	3/4	350	38,1	16,0	31,5
OBAG(I) 44	ZFR006613	ZFR183588	1"	320	44,4	17,0	38,0
OBAG(I) 51	ZFR006614	ZFR184062	1"1/4	280	50,8	18,0	43,0
OBAG(I) 60	ZFR006615	ZFR184063	1"1/2	210	60,3	19,0	50,0
OBAG(I) 71	ZFR005817	ZFR184064	2"	210	71,4	20,0	62,0
OBAG(I) 84	ZFR035112	ZFR184065	2"1/2	175	84,1	22,0	74,0
OBAG(I) 102	ZFR062564	ZFR184066	3"	160	101,6	24,0	90,0
6000 PSI							
OBAG(I)6 32	ZFR006645	ZFR184074	1/2	420	31,8	18,0	24,0
OBAG(I)6 41	ZFR005813	ZFR184075	3/4	420	41,3	19,0	32,0
OBAG(I)6 48	ZFR006646	ZFR184076	1"	420	47,6	24,0	38,0
OBAG(I)6 54	ZFR005810	ZFR184077	1"1/4	420	54,0	27,0	44,0
OBAG(I)6 63	ZFR006647	ZFR184078	1"1/2	420	63,5	30,0	51,0
OBAG(I)6 80	ZFR006648	ZFR184079	2"	420	79,4	30,0	67,0
OBAG(I)6 108	ZFR089760	ZFR184080	2"1/2	420	107,8	30,0	88,9

La pression indiquée correspond à la bride. La pression réelle de service est déterminée par les caractéristiques du tube (diamètre extérieur, épaisseur, qualité du matériau et de la soudure) ou de l'implantation.

Autres diamètres sur demande

OBTURATEUR - SANS GORGE -



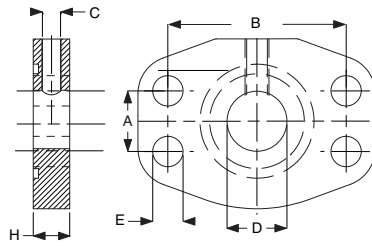
Matière : acier et inox 316L

Référence générique	Matière		Taille <i>pouce</i>	P.S <i>bar</i>	A <i>mm</i>	B <i>mm</i>	C <i>mm</i>
	Acier	Inox (I)					
3000 PSI							
OBSG(I) 30	ZFR005806	ZFR184067	1/2	350	30,2	14,0	24,0
OBSG(I) 38	ZFR005805	ZFR184068	3/4	350	38,1	16,0	31,5
OBSG(I) 44	ZFR005826	ZFR184069	1"	320	44,4	17,0	38,0
OBSG(I) 51	ZFR006616	ZFR184070	1"1/4	280	50,8	18,0	43,0
OBSG(I) 60	ZFR005816	ZFR184071	1"1/2	210	60,3	19,0	50,0
OBSG(I) 71	ZFR006617	ZFR167605	2"	210	71,4	20,0	62,0
OBSG(I) 84	ZFR033224	ZFR184072	2"1/2	175	84,1	22,0	74,0
OBSG(I) 102	ZFR037738	ZFR184073	3"	160	101,6	24,0	90,0
6000 PSI							
OBSG(I)6 32	ZFR005815	ZFR184081	1/2	420	31,8	18,0	24,0
OBSG(I)6 41	ZFR005814	ZFR184082	3/4	420	41,3	19,0	32,0
OBSG(I)6 48	ZFR005812	ZFR184083	1"	420	47,6	24,0	38,0
OBSG(I)6 54	ZFR005811	ZFR184084	1"1/4	420	54,0	27,0	44,0
OBSG(I)6 63	ZFR006649	ZFR184085	1"1/2	420	63,5	30,0	51,0
OBSG(I)6 80	ZFR006650	ZFR184086	2"	420	79,4	30,0	67,0


La pression indiquée correspond à la bride. La pression réelle de service est déterminée par les caractéristiques du tube (diamètre extérieur, épaisseur, qualité du matériau et de la soudure) ou de l'implantation.

Autres diamètres sur demande

BRIDE INTERCALAIRE Pour prise de pression



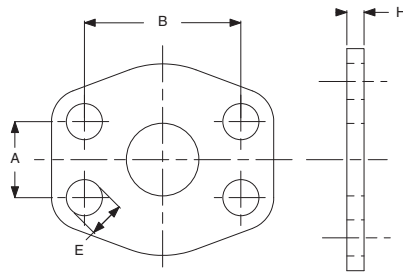
Livrée sans la prise de pression
Matière : acier

	Référence	Taille	P.S	A	B	C	D	E	H
		<i>pouce</i>	<i>bar</i>	<i>mm</i>	<i>mm</i>	<i>pouce</i>	<i>mm</i>	<i>mm</i>	<i>mm</i>
3000 PSI									
ZFR060838	BM 30 - PP FG 1/4	1/2	350	17,5	38,1	1/4	12,0	9,0	24,0
ZFR182097	BM 38 - PP FG 1/4	3/4	350	22,3	47,6	1/4	19,0	11,0	28,0
ZFR027985	BM 44 - PP FG 1/4	1"	320	26,2	52,4	1/4	24,0	11,0	24,0
ZFR182098	BM 51 - PP FG 1/4	1"1/4	280	30,2	58,7	1/4	32,0	12,5	23,0
ZFR182099	BM 60 - PP FG 1/4	1"1/2	210	35,7	69,9	1/4	38,0	13,5	24,0
ZFR182100	BM 71 - PP FG 1/4	2"	210	42,9	77,8	1/4	50,0	13,5	24,0
ZFR182101	BM 84 - PP FG 1/4	2"1/2	175	50,8	88,9	1/4	63,0	13,5	25,0
6000 PSI									
ZFR057648	BM6 32 - PP FG 1/4	1/2	420	18,2	40,5	1/4	12,0	9,0	24,0
ZFR053095	BM6 41 - PP FG 1/4	3/4	420	23,8	50,8	1/4	19,0	11,0	24,0
ZFR027934	BM6 48 - PP FG 1/4	1"	420	27,8	57,2	1/4	24,0	13,0	23,0
ZFR182103	BM6 54 - PP FG 1/4	1"1/4	420	31,8	66,6	1/4	32,0	15,0	24,0
ZFR034756	BM6 63 - PP FG 1/4	1"1/2	420	36,5	79,3	1/4	38,0	17,0	24,0
ZFR182105	BM6 80 - PP FG 1/4	2"	420	44,5	96,8	1/4	50,0	21,0	24,0

La pression indiquée correspond à la bride. La pression réelle de service est déterminée par les caractéristiques du tube (diamètre extérieur, épaisseur, qualité du matériau et de la soudure) ou de l'implantation.

Autres diamètres sur demande

PLAQUE DE LIAISON

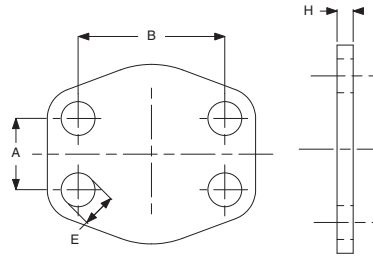


Matière : acier


	Référence	Taille	A	B	E	H
		<i>pouce</i>	<i>mm</i>	<i>mm</i>	<i>mm</i>	<i>mm</i>
3000 PSI						
ZFR169664	PLAQUE DE LIAISON BR 30	1/2	17,5	38,1	9,0	3,0
ZFR169665	PLAQUE DE LIAISON BR 38	3/4	22,3	47,6	11,0	3,0
ZFR169666	PLAQUE DE LIAISON BR 44	1"	26,2	52,4	11,0	3,0
ZFR168612	PLAQUE DE LIAISON BR 51	1"1/4	30,2	58,7	11,0	3,0
ZFR168613	PLAQUE DE LIAISON BR 60	1"1/2	35,7	69,9	13,0	3,0
ZFR169667	PLAQUE DE LIAISON BR 71	2"	42,9	77,8	13,0	3,0
ZFR169668	PLAQUE DE LIAISON BR 84	2"1/2	50,8	88,9	13,0	3,0
ZFR169669	PLAQUE DE LIAISON BR 102	3"	61,9	106,4	17,0	4,0
6000 PSI						
ZFR169670	PLAQUE DE LIAISON BR6 32	1/2	18,2	40,5	9,0	4,0
ZFR168608	PLAQUE DE LIAISON BR6 41	3/4	23,8	50,8	11,0	4,0
ZFR168609	PLAQUE DE LIAISON BR6 48	1"	27,8	57,2	13,0	4,0
ZFR168610	PLAQUE DE LIAISON BR6 54	1"1/4	31,8	66,6	15,0	4,0
ZFR168611	PLAQUE DE LIAISON BR6 63	1"1/2	36,5	79,3	17,0	4,0
ZFR169671	PLAQUE DE LIAISON BR6 80	2"	44,5	96,8	21,0	4,0

Autres diamètres sur demande

PLAQUE OBTURATEUR

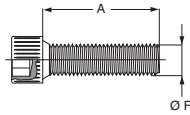


Matière : acier

	Référence	Taille	A	B	E	H
		<i>pouce</i>	<i>mm</i>	<i>mm</i>	<i>mm</i>	<i>mm</i>
3000 PSI						
ZFR169662	PLAQUE OBTURATEUR BR 30	1/2	17,5	38,1	9,0	4,0
ZFR070899	PLAQUE OBTURATEUR BR 38	3/4	22,3	47,6	11,0	4,0
ZFR070311	PLAQUE OBTURATEUR BR 44	1"	26,2	52,4	11,0	4,0
ZFR070313	PLAQUE OBTURATEUR BR 51	1 1/4"	30,2	58,7	11,5	4,0
ZFR070317	PLAQUE OBTURATEUR BR 60	1 1/2"	35,7	69,9	13,5	4,0
ZFR161432	PLAQUE OBTURATEUR BR 71	2"	42,9	77,8	13,5	4,0
ZFR070902	PLAQUE OBTURATEUR BR 84	2 1/2"	50,8	88,9	13,5	4,0
ZFR070903	PLAQUE OBTURATEUR BR 102	3"	61,9	106,4	17,0	4,0
6000 PSI						
ZFR070898	PLAQUE OBTURATEUR BR6 32	1/2	18,2	40,5	9,0	4,0
ZFR070900	PLAQUE OBTURATEUR BR6 41	3/4	23,8	50,8	11,0	4,0
ZFR043880	PLAQUE OBTURATEUR BR6 48	1"	27,8	57,2	13,0	4,0
ZFR043881	PLAQUE OBTURATEUR BR6 54	1 1/4"	31,8	66,7	15,0	4,0
ZFR043882	PLAQUE OBTURATEUR BR6 63	1 1/2"	36,5	79,4	17,0	4,0
ZFR169663	PLAQUE OBTURATEUR BR6 80	2"	44,5	96,8	21,0	4,0

Autres diamètres sur demande

VIS CHC Pour bride de fixation

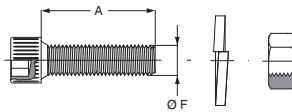


Jeu de 4 vis tête cylindrique à 6 pans creux
Classe vis : 12,9

Matière : acier et inox 316L

Référence générique	Matière		Pour bride SAE		A mm	Ø F - Filetage
	Acier	Inox	3000 PSI	6000 PSI		
JEU 4 VIS (INOX) 8X30	ZFR006657	ZFR180274	1/2	1/2	30,0	M8
JEU 4 VIS (INOX) 10X30	ZFR006624	ZFR180283			30,0	M10
JEU 4 VIS (INOX) 10X35	ZFR006625	ZFR180284	3/4 - 1"	3/4	35,0	M10
JEU 4 VIS (INOX) 12X35	ZFR006626	ZFR180279	1"1/4		35,0	M12
JEU 4 VIS (INOX) 12X45	ZFR006670	ZFR180277	1"1/2 - 2" - 2"1/2	1"	45,0	M12
JEU 4 VIS (INOX) 14X40	-	ZFR180278			40,0	M14
JEU 4 VIS (INOX) 14x50	ZFR006671	ZFR180545		1"1/4	50,0	M14
JEU 4 VIS (INOX) 16X55	ZFR006658	ZFR180275	3" - 3"1/2	1"1/2	55,0	M16
JEU 4 VIS (INOX) 20X70	ZFR006660	ZFR180276		2"	70,0	M20
JEU 4 VIS 24X80	ZFR183109	-		2"1/2	80,0	M24
JEU 4 VIS 30X100	ZFR183146	-		3"	100,0	M30

JEU VIS CHC + ECROU + RONDELLE Pour bride de liaison



Jeu de :
- 4 vis tête cylindrique à 6 pans creux
- 4 écrous
- 4 rondelles
Classe :
- vis : 12,9
- écrou : 8

Matière : acier et inox 316L

Référence générique	Matière		Pour bride SAE		A mm	Ø F - Filetage
	Acier	Inox	3000 PSI	6000 PSI		
JEU VIS/ECROU/RONDELLE (INOX) 8X40	ZFR006618	ZFR180287	1/2		40,0	M8
JEU VIS/ECROU/RONDELLE (INOX) 8X45	ZFR006651	ZFR180268		1/2	45,0	M8
JEU VIS/ECROU/RONDELLE (INOX) 8X60	ZFR060225	ZFR180293			60,0	M8
JEU VIS/ECROU/RONDELLE (INOX) 10X30	ZFR070319	ZFR180295			30,0	M10
JEU VIS/ECROU/RONDELLE (INOX) 10X40	ZFR006619	ZFR174017	3/4		40,0	M10
JEU VIS/ECROU/RONDELLE (INOX) 10X45	ZFR006620	ZFR180288	1" - 1"1/4		45,0	M10
JEU VIS/ECROU/RONDELLE (INOX) 10X50	ZFR006652	ZFR180269		3/4	50,0	M10
JEU VIS/ECROU/RONDELLE (INOX) 10X60	ZFR060226	ZFR180297			60,0	M10
JEU VIS/ECROU/RONDELLE (INOX) 10X70	ZFR060227	ZFR180298			70,0	M10
JEU VIS/ECROU/RONDELLE (INOX) 12X40	ZFR070891	ZFR180299			40,0	M12
JEU VIS/ECROU/RONDELLE (INOX) 12X45	ZFR006621	ZFR180289			45,0	M12
JEU VIS/ECROU/RONDELLE (INOX) 12X65	ZFR006653	ZFR180270		1"	65,0	M12
JEU VIS/ECROU/RONDELLE (INOX) 12X70	ZFR060228	ZFR180300			70,0	M12
JEU VIS/ECROU/RONDELLE (INOX) 12X80	ZFR060229	ZFR180301			80,0	M12
JEU VIS/ECROU/RONDELLE (INOX) 14X50	ZFR006622	ZFR180290	1"1/2 - 2"		50,0	M14
JEU VIS/ECROU/RONDELLE (INOX) 14X55	ZFR183902	ZFR183910	2"1/2		55,0	M14
JEU VIS/ECROU/RONDELLE (INOX) 14X70	ZFR006654	ZFR180271		1"1/4	70,0	M14
JEU VIS/ECROU/RONDELLE (INOX) 14X90	ZFR060230	ZFR180302			90,0	M14
JEU VIS/ECROU/RONDELLE (INOX) 16X65	ZFR183903	ZFR183904	3" - 3"1/2		65,0	M16
JEU VIS/ECROU/RONDELLE (INOX) 16X80	ZFR006655	ZFR180272		1"1/2	80,0	M16
JEU VIS/ECROU/RONDELLE (INOX) 16X100	ZFR060231	ZFR180304			100,0	M16
JEU VIS/ECROU/RONDELLE (INOX) 20X100	ZFR006656	ZFR180273		2"	100,0	M20

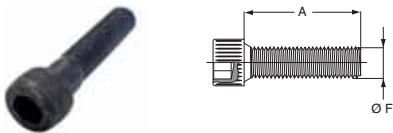
RONDELLE



Matière : acier et inox 316L


Référence générique	Matière		Dimension Ø mm
	Acier	Inox	
RONDELLE M8 (INOX)	ZFR182082	ZFR182090	M8
RONDELLE M10 (INOX)	ZFR182083	ZFR053293	M10
RONDELLE M12 (INOX)	ZFR182084	ZFR182091	M12
RONDELLE M14 (INOX)	ZFR182085	ZFR182092	M14
RONDELLE M16 (INOX)	ZFR182086	ZFR182093	M16
RONDELLE M20 (INOX)	ZFR182087	ZFR182094	M20
RONDELLE M24 (INOX)	ZFR182088	ZFR182095	M24
RONDELLE M30 (INOX)	ZFR182089	ZFR182096	M30

VIS UNC

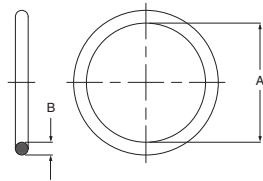


Classe :
- vis : 12,9
- écrou : 8


Matière : acier

	Référence	A pouce	Ø F - Filetage
ZFR037787	VIS UNC 3/8X1"1/2	1"1/2	3/8
ZFR061631	VIS UNC 1/2X1"3/4	1"3/4	1/2
ZFR183577	VIS UNC 5/16X1"1/4	1"1/4	5/16
ZFR183579	VIS UNC 7/16X1"1/4	1"1/4	7/16
ZFR183578	VIS UNC 7/16X1"1/2	1"1/2	7/16
ZFR183580	VIS UNC 1/2X2"	2"	1/2
ZFR183581	VIS UNC 5/8X2"	2"	5/8
ZFR183582	VIS UNC 3/4X2"1/2	2"1/2	3/4

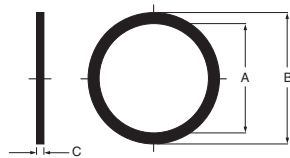
JOINT TORIQUE




Matière : Nitrile (NBR)
Température d'utilisation : -20° +100°C

	Référence	A	B
		mm	mm
			
ZFR002257	JT 1/2	18,30	3,60
ZFR002258	JT 3/4	24,99	3,53
ZFR002259	JT 1"	32,92	3,53
ZFR002260	JT 1"1/4	37,69	3,53
ZFR002261	JT 1"1/2	47,63	3,53
ZFR002262	JT 2"	56,75	3,53
ZFR002263	JT 2"1/2	69,45	3,53
ZFR029014	JT 3"	85,32	3,53

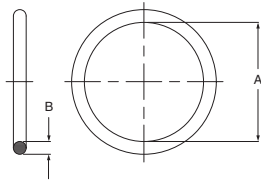
COFFRET JBR 90 SHORE / JBR 90SH




Matière : Nitrile (NBR)
Dureté : 90 Shore A
Température d'utilisation : -20° +100°C

	Référence	Inclus dans coffret	A	B	C
			mm	mm	mm
					
ZFR170846	COFFRET JBR 90SH				
ZFR169416	JBR 90SH 1/2	•	18,0	25,6	3,4
ZFR169417	JBR 90SH 3/4	•	24,2	31,8	3,4
ZFR169418	JBR 90SH 1"	•	32,2	39,8	3,4
ZFR169419	JBR 90SH 1"1/4	•	37,2	44,8	3,4
ZFR169420	JBR 90SH 1"1/2	•	45,7	53,3	3,4
ZFR169421	JBR 90SH 2"	•	56,2	63,8	3,4

JOINT TORIQUE VITON



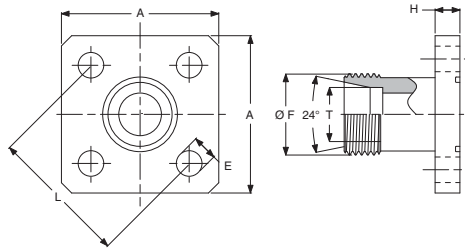
Matière : Viton

	Référence	A <i>mm</i>	B <i>mm</i>
ZFR182645	JT BR 1/2 VITON	18,7	3,5
ZFR085763	JT BR 3/4 VITON	25,0	3,5
ZFR182646	JT BR 1" VITON	39,9	3,5
ZFR182650	JT BR 1"1/4 VITON	37,7	3,5
ZFR171056	JT BR 1"1/2 VITON	47,2	3,5
ZFR182652	JT BR 2" VITON	56,8	3,5
ZFR182653	JT BR 2" 1/2 VITON	69,5	3,5
ZFR182654	JT BR 3" VITON	85,3	3,5


BRIDES DE POMPE

Nos brides de pompe sont livrées avec les vis

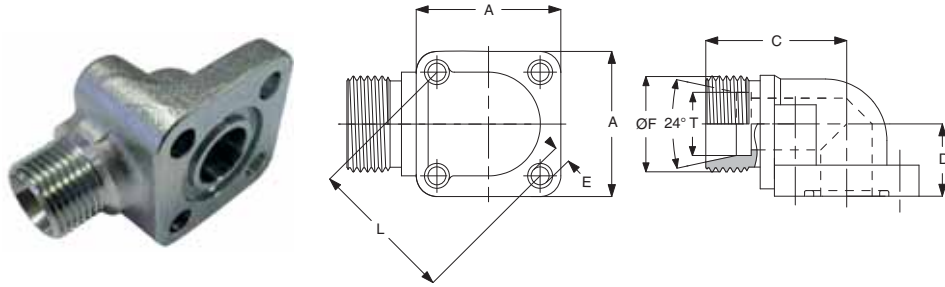
BRIDE DE POMPE ENGRENAGE 4 trous - Série L / S




Matière : acier

	Référence	A	E	H	L	T	Ø F - Filetage	Vis
		mm	mm	mm	mm	mm		
Série L								
ZFR178288	BM 4T 35 - EMAL 10	39,0	6,4	8,0	35,0	10,0	16x150	M6x22
ZFR182008	BM 4T 35 - EMAL 12	39,0	6,4	8,0	35,0	12,0	18x150	M6x22
ZFR182009	BM 4T 35 - EMAL 15	39,0	6,4	8,0	35,0	15,0	22x150	M6x22
ZFR182010	BM 4T 35 - EMAL 18	39,0	6,4	8,0	35,0	18,0	26x150	M6x22
ZFR182011	BM 4T 40 - EMAL 15	42,0	6,4	8,0	40,0	15,0	22x150	M6x22
ZFR178289	BM 4T 40 - EMAL 18	42,0	6,4	8,0	40,0	18,0	26x150	M6x22
ZFR182012	BM 4T 40 - EMAL 22	42,0	6,4	8,0	40,0	22,0	30x200	M6x22
ZFR182013	BM 4T 40 - EMAL 28	42,0	6,4	8,0	40,0	28,0	36x200	M6x22
ZFR182014	BM 4T 55 - EMAL 28	55,0	8,4	8,0	55,0	28,0	36x200	M8x25
ZFR182015	BM 4T 55 - EMAL 35	55,0	8,4	8,0	55,0	35,0	45x200	M8x25
Série S								
ZFR182016	BM 4T 35 - EMAS 16	39,0	6,4	8,0	35,0	16,0	24x150	M6x22
ZFR182017	BM 4T 55 - EMAS 20	55,0	8,4	8,0	55,0	20,0	30x200	M8x25

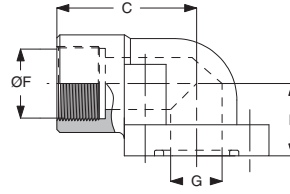
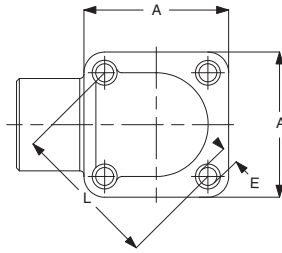
BRIDE DE POMPE ENGRENAGE - 90° 4 trous - Série L / S




Matière : acier

	Référence	A	C	D	E	L	T	Ø F - Filetage	Vis
		mm	mm	mm	mm	mm	mm		
Série L									
ZFR182018	BM 4T 35 - EMAL 10 90°	39,0	38,0	16,5	6,5	35,0	10,0	16x150	M6x22 / M6x35
ZFR182019	BM 4T 35 - EMAL 12 90°	39,0	38,0	16,5	6,5	35,0	12,0	18x150	M6x22 / M6x35
ZFR182020	BM 4T 35 - EMAL 15 90°	39,0	38,0	16,5	6,5	35,0	15,0	22x150	M6x22 / M6x35
ZFR182021	BM 4T 35 - EMAL 18 90°	39,0	38,0	20,5	6,5	35,0	18,0	26x150	M6x22 / M6x40
ZFR182022	BM 4T 40 - EMAL 15 90°	42,0	38,0	22,5	6,5	40,0	15,0	22x150	M6x22 / M6x40
ZFR182023	BM 4T 40 - EMAL 18 90°	42,0	38,0	22,5	6,5	40,0	18,0	26x150	M6x22
ZFR182024	BM 4T 40 - EMAL 22 90°	42,0	38,0	22,5	6,5	40,0	22,0	30x200	M6x22
ZFR182025	BM 4T 40 - EMAL 28 90°	42,0	40,0	28,0	6,5	40,0	28,0	36x200	M6x22 / M6x50
ZFR182026	BM 4T 40 - EMAL 35 90°	42,0	41,0	34,0	6,5	40,0	35,0	45x200	M6x22 / M6x50
Série S									
ZFR182027	BM 4T 35 - EMAS 16 90°	39,0	38,0	20,0	6,5	35,0	16,0	24x150	M6x22 / M6x40
ZFR182028	BM 4T 35 - EMAS 20 90°	39,0	45,0	25,0	6,5	35,0	20,0	30x200	M6x22 / M6x45
ZFR182029	BM 4T 40 - EMAS 20 90°	42,0	40,0	22,5	6,5	40,0	20,0	30x200	M6x22 / M6x45

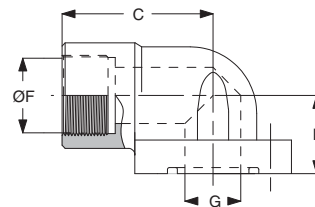
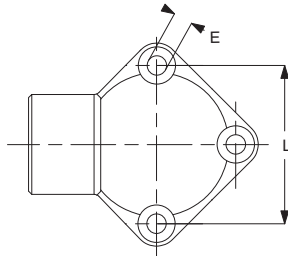
BRIDE DE POMPE ENGRENAGE - 90° 4 trous - Femelle gaz cylindrique




Matière : acier

	Référence	A	C	D	E	G	L	Ø F - Filetage	Vis
		mm	mm	mm	mm	mm	mm		
ZFR182030	BM 4T 35 - FG 3/8 90°	39,0	45,0	25,0	6,4	15,0	35,0	3/8	M6x22 / M6x45
ZFR034035	BM 4T 35 - FG 1/2 90°	39,0	45,0	25,0	6,4	15,0	35,0	1/2	M6x22 / M6x45
ZFR182032	BM 4T 40 - FG 1/2 90°	42,0	50,0	28,0	6,4	20,0	40,0	1/2	M6x22 / M6x50
ZFR182033	BM 4T 40 - FG 3/4 90°	42,0	50,0	28,0	6,4	20,0	40,0	3/4	M6x22 / M6x50
ZFR182034	BM 4T 40 - FG 1" 90°	42,0	51,0	34,0	6,4	20,0	40,0	1"	M6x22 / M6x60
ZFR182035	BM 4T 55 - FG 1" 90°	58,0	59,0	40,0	6,4	26,0	55,0	1"	M8x25 / M8x70
ZFR182036	BM 4T 55 - FG 1"1/4 90°	58,0	59,0	40,0	6,4	26,0	55,0	1"1/4	M8x25 / M8x70

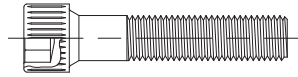
BRIDE DE POMPE ENGRENAGE - 90° 3 trous - Femelle gaz cylindrique




Matière : acier

	Référence	C	D	E	G	L	Ø F - Filetage	Vis
		mm	mm	mm	mm	mm		
ZFR182037	BM 3T 26 - FG 3/8 90°	24,0	17,0	5,3	11,0	26,0	3/8	M5x20
ZFR182038	BM 3T 26 - FG 1/2 90°	24,0	17,0	5,3	11,0	26,0	1/2	M5x20
ZFR182039	BM 3T 30 - FG 3/8 90°	24,0	17,0	6,3	12,0	30,0	3/8	M6x20
ZFR034421	BM 3T 30 - FG 1/2 90°	24,0	17,0	6,3	12,0	30,0	1/2	M6x20
ZFR172871	BM 3T 40 - FG 1/2 90°	36,0	21,0	8,5	19,0	40,0	1/2	M8x25
ZFR182040	BM 3T 40 - FG 3/4 90°	36,0	21,0	8,5	19,0	40,0	3/4	M8x25
ZFR182041	BM 3T 51 - FG 3/4 90°	45,0	26,0	10,5	26,0	51,0	3/4	M10x30
ZFR182042	BM 3T 51 - FG 1" 90°	45,0	26,0	10,5	26,0	51,0	1"	M10x30
ZFR182043	BM 3T 56 - FG 3/4 90°	45,0	26,0	10,5	26,0	56,0	3/4	M10x30
ZFR182044	BM 3T 56 - FG 1" 90°	45,0	26,0	10,5	26,0	56,0	1"	M10x30

VIS




Matière : acier

	Référence	Ø F - Filetage
ZFR182046	VIS BM 4/3T M5X20	M5x20
ZFR182047	VIS BM 4/3T M6X20	M6x20
ZFR182048	VIS BM 4/3T M6X25	M6x25
ZFR182049	VIS BM 4/3T M6X35	M6x35
ZFR182050	VIS BM 4/3T M6X45	M6x45
ZFR182051	VIS BM 4/3T M8X25	M8x25
ZFR182052	VIS BM 4/3T M8X60	M8x60
ZFR182053	VIS BM 4/3T M8X70	M8x70
ZFR182054	VIS BM 4/3T M70X30	M10x30

RONDELLE




Matière : acier

	Référence	Dimension Ø mm
ZFR182055	RONDELLE 4/3T M6	6
ZFR182056	RONDELLE 4/3T M8	8
ZFR182057	RONDELLE 4/3T M10	10

ECROU



Matière : acier

	Référence	Ø F - Filetage
ZFR182058	ECROU 4/3T M6	M6
ZFR182059	ECROU 4/3T M8	M8
ZFR182060	ECROU 4/3T M10	M10

BRIDES INDUSTRIELLES

Les brides proposées dans ce catalogue sont fabriquées conformément à la norme EN-1092-1

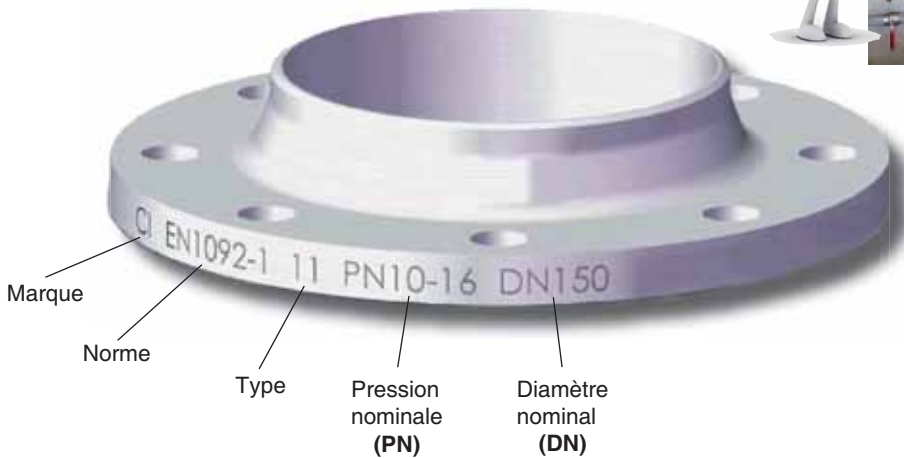
Comment reconnaître le type de bride

Vérifier le marquage sur le pourtour de la bride

- ▶ Le marquage est réalisé sur chaque bride conformément à l'EN-1092-1

Cela permet de garantir :

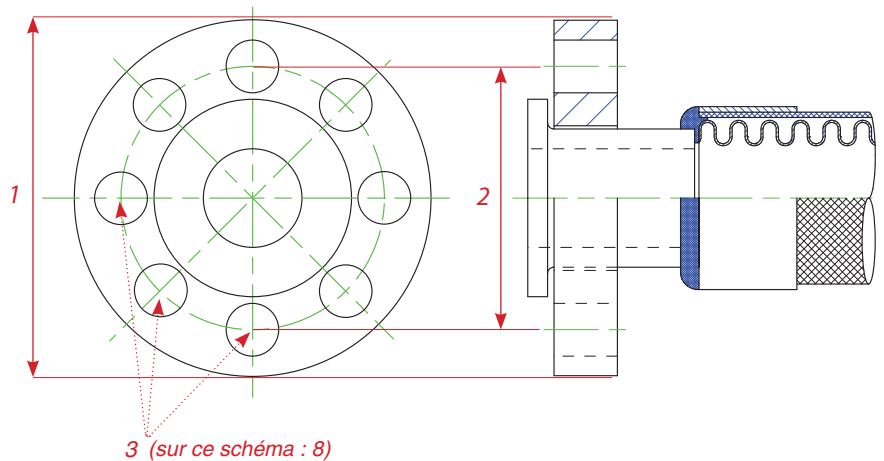
- Une traçabilité totale des matériaux utilisés (certificat matière 3.1 sur demande)
- Une identification rapide de la bride



- ▶ Si le marquage est non visible :

- 1 - Mesurer le **diamètre extérieur**
- 2 - Calculer l'**entraxe des trous**
- 3 - Compter le **nombre de trous**

Et se reporter au tableau page suivante



Comment lire nos références

Exemple : ZFR101437 **BPA** 32 **PN** 10/40

Bride diamètre Pression de 10 à 40 bar
 Plate 32 Nominale (donc inclut : PN10, PN16, PN25, PN40)
 Acier

Diamètre extérieur (mm)	Nombre de trous	Diam. de Perçage (mm)	Entraxe des trous (mm)	Epais. (mm)	ISO PN 10	ISO PN 16	ISO PN 25	ISO PN 40	ISO PN 20 ASA 150*	ISO PN 50 ASA 300*	DN
89	4	15,8	60,3	11,2					SD**		15
95	4	14,0	65,0	16,0							15
95	4	15,8	66,7	14,2						SD**	15
99	4	15,8	69,8	12,7					SD**		20
105	4	14,0	75,0	18,0							20
108	4	15,8	79,4	14,3					SD**		25
115	4	14,0	85,0	18,0							25
117	4	19,0	82,6	15,7						SD**	20
117	4	15,8	88,9	15,7					SD**		32
124	4	19,0	88,9	17,5						SD**	25
127	4	15,8	98,4	17,5					SD**		40
133	4	19,0	98,4	19,0						SD**	32
140	4	18,0	100,0	18,0							32
150	4	18,0	110,0	18,0							40
152	4	19,0	120,6	19,1					SD**		50
156	4	22,2	114,3	20,6						SD**	40
165	4	18,0	125,0	18,0							50
165	4	18,0	125,0	20,0			SD**	SD**			50
165	8	19,0	127,0	22,4						SD**	50
178	4	19,0	139,7	22,3					SD**		65
185	4	18,0	145,0	18,0							65
185	8	18,0	145,0	22,0			SD**	SD**			65
190	8	22,2	149,2	25,4						SD**	65
190	4	19,0	152,4	23,9					SD**		80
200	8	18,0	160,0	20,0							80
200	8	18,0	160,0	24,0			SD**	SD**			80
210	8	22,2	168,3	28,4						SD**	80
220	8	18,0	180,0	20,0							100
229	8	19,0	190,5	23,9					SD**		100
235	8	22,0	190,0	24,0			SD**	SD**			100
250	8	18,0	210,0	22,0							125
254	8	22,2	200,0	31,8						SD**	100
254	8	22,2	215,9	23,9					SD**		125
270	8	26,0	220,0	26,0			SD**	SD**			125
279	8	22,2	235,0	35,0						SD**	125
279	8	22,2	241,3	25,4					SD**		150
285	8	22,0	240,0	22,0							150
300	8	26,0	250,0	28,0			SD**	SD**			150
318	8	22,2	269,9	36,6						SD**	150

Autres diamètres sur demande

*ASA : American Standard Association - unité : Lb (livre)

**SD : sur demande

Joint fibre

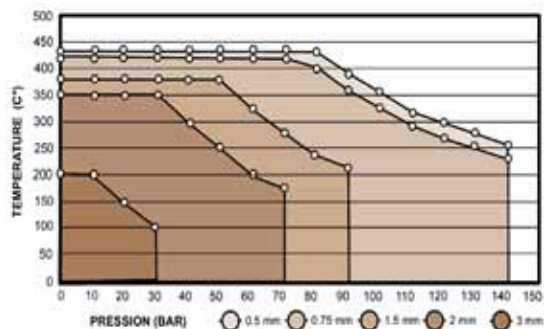
Composition :

Feuille à base de fibres aramide (Kevlar®) à haute performance, avec liant NBR de haute qualité.

Domaines d'application :

Hydrocarbures, eau, huiles, gaz, eaux chaudes surchauffées, solvants, acides et bases (à basse et moyenne concentrations).

Température maximale : 440°C
Pression maximale : 140 bar



Joint graphite

Composition :

Feuille de graphite expansé laminé avec renfort âme à picots acier inoxydable 316L (épaisseur 0,1mm).
Graphite pur à 98%.



Domaines d'application :

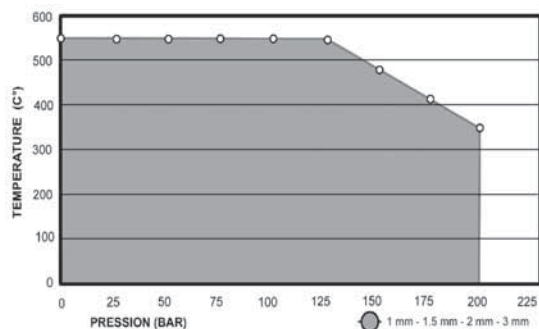
Industries de la chimie et de l'énergie, températures et pressions élevées, produits chimiques (nous consulter pour les compatibilités), alcalis, acides, gaz, huiles, vapeur d'eau, eau surchauffée.

Températures maximales : 700°C : milieu inerte ou réducteur
550°C : milieu oxydant

Pression maximale : 200 bar

Remarques : A éviter avec des agents fortement oxydants.

Pour des applications en milieu inerte ou réducteur et des températures supérieures à 370°C, risque d'attaque oxydante du joint par le milieu extérieur.



Joint spirale graphite et PTFE, type : GRI

Composition :

Les joints spiralés sont constitués d'un feillard métallique enroulé en spirale et d'un garnissage intercalaire suivant les conditions de pression, de température et du fluide véhiculé.

Domaines d'application :

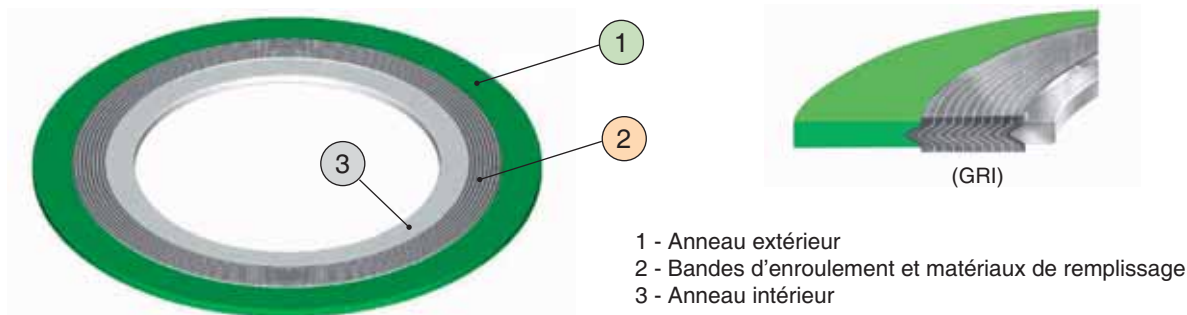
Les joints spiralés sont spécialement adaptés pour les fortes pressions et les hautes températures pour gaz et liquides. Peuvent venir en substitution des joints plats pour obtenir de meilleurs résultats d'étanchéité. Industries telles que : chimiques, pétrochimies, centrales d'énergie, gaz, raffineries, chaufferies, papeteries, agroalimentaires, navales, sidérurgies.

Modèles

Existent sans anneau ou avec 1 ou 2 anneaux.

L'anneau extérieur assure le centrage de la bride et fait office de limiteur d'écrasement.

L'anneau intérieur assure le confinement radial et évite l'éclatement de la spirale.

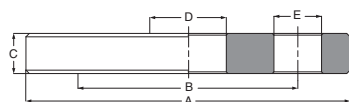


1	Applications	Matériaux de la bague de guidage
	standard	Acier carbone + peinture Epoxy
	sur demande	Acier inox 316L - Monel- Inconel - Alloy - Hastelloy® ...

2	Applications	Bandes d'enroulement		
	standard	Acier inox 316L		
	sur demande	Acier inox 316L - Monel - Inconel - Titane - Nickel...		
	Applications	Matériaux de remplissage	Températures maximales	Pression maximale
	Vapeur - Hydrocarbures - Hydrogène - Oxygène - Fluides chimiques - Eau....	Graphite (> 99% avec inhibiteur de corrosion)	-200°C +600°C	400 Bar
	Fluides chimiques - Cryogénie - Gaz....	PTFE	-200°C +260°C	160 Bar

3	Applications	Matériaux de la bague de renfort intérieur
	standard	Inox 316L
	sur demande	Monel - Inconel

BRIDE PLATE TOURNANTE ISO PN 10/40 et ISO PN 10/16



Type 02 suivant norme NF EN-1092-1

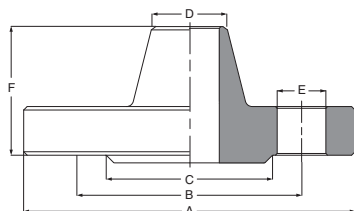
Ces brides sont utilisées conjointement avec les collets inox
(voir page 43)

Matière : acier et inox 304L

Référence générique	Matière		A mm	B mm	C mm	D mm	E mm	Nb de trous
	Acier (A)	Inox (I)						
BP() 15 PN 10/40	ZFR003589	ZFR013276	95,0	65,0	14,0	25,0	14,0	4
BP() 20 PN 10/40	ZFR101435	ZFR003592	105,0	75,0	16,0	31,0	14,0	4
BP() 25 PN 10/40	ZFR101436	ZFR002762	115,0	85,0	16,0	38,0	14,0	4
BP() 32 PN 10/40	ZFR101437	ZFR002767	140,0	100,0	16,0	47,0	18,0	4
BP() 40 PN 10/40	ZFR101438	ZFR002772	150,0	110,0	18,0	53,0	18,0	4
BP() 50 PN 10/16	ZFR101439	ZFR002555	165,0	125,0	20,0	65,0	18,0	4
BP() 65 PN 10/16	ZFR101440	ZFR002778	185,0	145,0	20,0	81,0	18,0	8
BP() 80 PN 10/16	ZFR101441	ZFR002782	200,0	160,0	20,0	94,0	18,0	8
BP() 100 PN 10/16	ZFR101442	ZFR002786	220,0	180,0	22,0	120,0	18,0	8
BP() 125 PN 10/16	ZFR013480	ZFR014745	250,0	210,0	22,0	145,0	18,0	8
BP() 150 PN 10/16	ZFR014910	ZFR013277	285,0	240,0	24,0	174,0	22,0	8

() ajouter A pour Acier ou I pour Inox
Autres diamètres, matières et autres normes sur demande

BRIDE PLATE A COLLERETTE FIXE A SOUDER ISO PN 10/40 et ISO PN 10/16



Type 11B suivant norme NF EN-1092-1

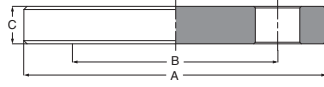
Matière : acier et inox 316L

Référence générique	Matière		A mm	B mm	C mm	D mm	E mm	F mm	Nb de trous
	Acier (A)	Inox (I)							
BP()C 15 PN 10/40	ZFR013481	ZFR014826	95,0	65,0	45,0	21,3	14,0	36,0	4
BP()C 20 PN 10/40	ZFR013482	ZFR014827	105,0	75,0	58,0	26,9	14,0	38,0	4
BP()C 25 PN 10/40	ZFR013483	ZFR014828	115,0	85,0	68,0	33,7	14,0	38,0	4
BP()C 32 PN 10/40	ZFR013484	ZFR014829	140,0	100,0	78,0	42,4	18,0	40,0	4
BP()C 40 PN 10/40	ZFR013485	ZFR014830	150,0	110,0	88,0	48,3	18,0	42,0	4
BP()C 50 PN 10/16	ZFR014911	ZFR014831	165,0	125,0	102,0	60,3	18,0	42,0	4
BP()C 65 PN 10/16	ZFR013486	ZFR014832	185,0	145,0	122,0	76,1	18,0	42,0	8
BP()C 80 PN 10/16	ZFR013487	ZFR089490	200,0	160,0	138,0	88,9	18,0	47,0	8
BP()C 100 PN 10/16	ZFR013491	ZFR014834	220,0	180,0	158,0	114,3	18,0	49,0	8
BP()C 125 PN 10/16	ZFR014912	ZFR154389	250,0	210,0	188,0	139,7	18,0	52,0	8
BP()C 150 PN 10/16	ZFR156178	ZFR014836	285,0	240,0	212,0	168,3	22,0	52,0	8

() ajouter A pour Acier ou I pour Inox
Autres diamètres, matières et autres normes sur demande

BRIDE PLEINE

ISO PN 10/40 et ISO PN 10/16



Type 05 suivant norme NF EN-1092-1

Matière : acier et inox 316L

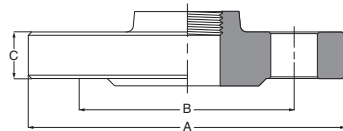
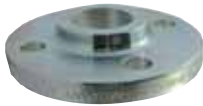
Référence générique	Matière		A mm	B mm	C mm	Nb de trous
	Acier (A)	Inox (I)				
BP() PLEINE 15 PN 10/40	ZFR168396	ZFR169749	95,0	65,0	16,0	4
BP() PLEINE 20 PN 10/40	ZFR168397	ZFR169750	105,0	75,0	18,0	4
BP() PLEINE 25 PN 10/40	ZFR168398	ZFR169751	115,0	85,0	18,0	4
BP() PLEINE 32 PN 10/40	ZFR168399	ZFR169752	140,0	100,0	18,0	4
BP() PLEINE 40 PN 10/40	ZFR168400	ZFR169412	150,0	110,0	18,0	4
BP() PLEINE 50 PN 10/16	ZFR168401	ZFR061168	165,0	125,0	18,0	4
BP() PLEINE 65 PN 10/16	ZFR168402	ZFR055695	185,0	145,0	18,0	4
BP() PLEINE 80 PN 10/16	ZFR167144	ZFR061195	200,0	160,0	20,0	8
BP() PLEINE 100 PN 10/16	ZFR043072	ZFR169753	220,0	180,0	20,0	8
BP() PLEINE 125 PN 10/16	ZFR067518	ZFR169754	250,0	210,0	22,0	8
BP() PLEINE 150 PN 10/16	ZFR067328	ZFR169755	285,0	240,0	22,0	8

() ajouter A pour Acier ou I pour Inox
Autres diamètres, matières et autres normes sur demande

BRIDE TARAUEE


Femelle gaz cylindrique (whitworth)

ISO PN 10/40 et ISO PN 10/16



Type 13 suivant norme NF EN-1092-1

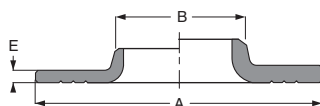
Matière : acier

	Référence	A mm	B mm	C mm	Ø F - Filetage	Nb de trous	
	ZFR169743	BPA 15 - FG 1/2 PN 10/40	95,0	65,0	16,0	1/2	4
	ZFR063189	BPA 20 - FG 3/4 PN 10/40	105,0	75,0	18,0	3/4	4
	ZFR090490	BPA 25 - FG 1" PN10/40	115,0	85,0	18,0	1"	4
	ZFR067175	BPA 32 - FG 1"1/4 PN10/40	140,0	100,0	18,0	1"1/4	4
	ZFR091575	BPA 40 - FG 1"1/2 PN10/40	150,0	110,0	18,0	1"1/2	4
	ZFR033246	BPA 50 - FG 2" PN10/16	165,0	125,0	18,0	2"	4
	ZFR064465	BPA 65 - FG 2"1/2 PN10/16	185,0	145,0	18,0	2"1/2	4
	ZFR066080	BPA 80 - FG 3" PN10/16	200,0	160,0	20,0	3"	8
	ZFR067290	BPA 100 - FG 4" PN10/16	220,0	180,0	20,0	4"	8
	ZFR169745	BPA 125 - FG 5" PN 10/16	250,0	210,0	22,0	5"	8
	ZFR169746	BPA 150 - FG 6" PN 10/16	285,0	240,0	22,0	6"	8

Autres diamètres, matières et autres normes sur demande


COLLET EMBOUTI / COLLET EPAIS

INOX



Type 33 suivant norme NF EN-1092-1
Les collets sont utilisés conjointement avec les brides tournantes (type 02)

Matière : inox 316L

	Référence	A	B	E
		mm	mm	mm
ZFR003571	CEI 15 PN 10/16	47,0	21,3	2,0
ZFR101558	CEI 20 PN 10/16	58,0	26,9	2,0
ZFR101559	CEI 25 PN 10/16	68,0	33,7	2,0
ZFR101560	CEI 32 PN 10/16	78,0	42,4	2,0
ZFR101561	CEI 40 PN 10/16	88,0	48,3	2,0
ZFR101562	CEI 50 PN 10/16	102,0	60,3	2,0
ZFR101563	CEI 65 PN 10/16	122,0	76,1	2,0
ZFR101564	CEI 80 PN 10/16	133,0	88,9	2,0
ZFR101565	CEI 100 PN 10/16	158,0	114,3	2,0
ZFR014825	CEI 125 PN 10/16	184,0	139,7	2,0
ZFR003588	CEI 150 PN 10/16	212,0	168,3	2,0
ZFR013274	CEPI 15 PN 10/40	47,0	21,3	3,0
ZFR002816	CEPI 20 PN 10/40	58,0	26,9	3,0
ZFR002764	CEPI 25 PN 10/40	68,0	33,7	4,0
ZFR002769	CEPI 32 PN 10/40	78,0	42,4	4,0
ZFR002774	CEPI 40 PN 10/40	88,0	48,3	4,0
ZFR002776	CEPI 50 PN 10/16	102,0	60,3	4,0
ZFR002780	CEPI 65 PN 10/16	122,0	76,1	5,0
ZFR002784	CEPI 80 PN 10/16	133,0	88,9	5,0
ZFR002788	CEPI 100 PN 10/16	158,0	114,3	5,0
ZFR013275	CEPI 125 PN 10/16	184,0	139,7	5,0
ZFR014746	CEPI 150 PN 10/16	212,0	168,3	5,0

JOINT FIBRE / GRAPHITE ISO PN 10/40 et ISO PN 10/16



FIBRE

Température maximale : +440°C
Pression maximale : 140 bar



GRAPHITE

Température maximale : +700°C
Pression maximale : 200 bar

Référence générique	Matière		Epaisseur* mm
	Fibre	Graphite	
JT () DN15 PN 10/40	ZFR169796	ZFR169800	3,0
JT () DN20 PN 10/40	ZFR169797	ZFR169801	3,0
JT () DN25 PN 10/40	ZFR158603	ZFR169802	3,0
JT () DN32 PN 10/40	ZFR164939	ZFR169803	3,0
JT () DN40 PN 10/40	ZFR159973	ZFR169804	3,0
JT () DN50 PN 10/16	ZFR159974	ZFR169805	3,0
JT () DN65 PN 10/16	ZFR086279	ZFR169806	3,0
JT () DN80 PN 10/16	ZFR158344	ZFR169807	3,0
JT () DN100 PN 10/16	ZFR158345	ZFR169808	3,0
JT () DN125 PN 10/16	ZFR169798	ZFR169809	3,0
JT () DN150 PN 10/16	ZFR169799	ZFR169810	3,0

() ajouter FIBRE ou GRAPHITE selon la matière
*Autres épaisseurs sur demande

JOINT SPIRALE GRAPHITE (GRI) / PTFE (GRI) ISO PN 10/40 et ISO PN 10/16



GRAPHITE

Température maximale : +600°C
Pression maximale : 400 bar

PTFE

Température maximale : +260°C
Pression maximale : 160 bar

Référence générique	Matière		Epaisseur* mm
	Graphite	PTFE	
JT SPIR GRI () DN15 PN 10/40	ZFR091515	ZFR061331	3,0
JT SPIR GRI () DN20 PN 10/40	ZFR067900	ZFR061332	3,0
JT SPIR GRI () DN25 PN 10/40	ZFR072181	ZFR061333	3,0
JT SPIR GRI () DN32 PN 10/40	ZFR061619	ZFR171154	3,0
JT SPIR GRI () DN40 PN 10/40	ZFR090207	ZFR171155	3,0
JT SPIR GRI () DN50 PN 10/16	ZFR061618	ZFR061334	3,0
JT SPIR GRI () DN65 PN 10/16	ZFR060964	ZFR171156	3,0
JT SPIR GRI () DN80 PN 10/16	ZFR061617	ZFR061335	3,0
JT SPIR GRI () DN100 PN 10/16	ZFR065713	ZFR171157	3,0
JT SPIR GRI () DN125 PN 10/16	ZFR062196	ZFR171158	3,0
JT SPIR GRI () DN150 PN 10/16	ZFR067170	ZFR171159	3,0

() ajouter GRAPH (pour graphite) ou PTFE selon la matière
*Autres épaisseurs sur demande

fluiconnecto®

by *manuli*®

NORD

AMIENS : 03.22.09.31.39
 BEAUVAIS : 03.44.05.52.12
 BOULOGNE : 03.21.92.94.28
 CAEN : 02.31.34.99.33
 CHERBOURG : 02.33.44.40.10
 COMPIEGNE : 03.44.40.06.79
 LE HAVRE : 02.35.26.10.48
 LILLE : 03.20.32.34.60
 ROUEN Nord : 02.35.75.51.02
 ROUEN Sud : 02.35.64.36.50
 SOISSONS : 03.23.73.09.09
 VALENCIENNES : 03.27.21.22.21

ILE DE FRANCE

BEAUCHAMP : 01.39.95.42.12
 GENNEVILLIERS : 01.41.21.03.61
 LAGNY : 01.60.31.02.97
 ROISSY : 01.39.88.80.70
 ST MICHEL S/ ORGE : 01.69.25.84.30
 TRAPPES : 01.30.50.59.71
 VILLENEUVE LE ROI : 01.56.71.12.26

OUEST

ANGERS : 02.41.43.00.05
 BREST : 02.98.00.02.25
 LA ROCHE S/ YON : 02.51.36.31.31
 LAVAL : 02.43.49.37.27
 NANTES Est : 02.40.93.68.38
 NANTES Ouest : 02.51.77.80.14
 QUIMPER : 02.98.53.21.87
 RENNES : 02.99.86.03.21
 SAINT BRIEUC : 02.96.33.02.22
 VANNES : 02.97.68.10.59

EST

BESANCON : 03.81.25.42.60
 CHARLEVILLE : 03.24.53.60.58
 METZ : 03.87.31.04.02
 NANCY : 03.83.26.30.98
 REIMS Nord : 03.26.09.92.46
 REIMS Sud : 03.26.50.17.53
 STRASBOURG : 03.88.67.12.16
 TROYES : 03.25.78.23.66

CENTRE

BLOIS : 02.54.56.11.44
 BOURGES : 02.48.02.14.30
 BRIVE : 05.55.17.15.73
 CHARTRES : 02.37.30.97.72
 CHATEAUROUX : 02.54.22.36.82
 LIMOGES : 05.55.38.95.01
 NIORT : 05.49.79.03.25
 ORLEANS : 02.38.21.50.95
 POITIERS : 05.49.55.08.37
 TOURS Est : 02.47.63.23.23
 TOURS Nord : 02.47.41.05.43

RHONE ALPES

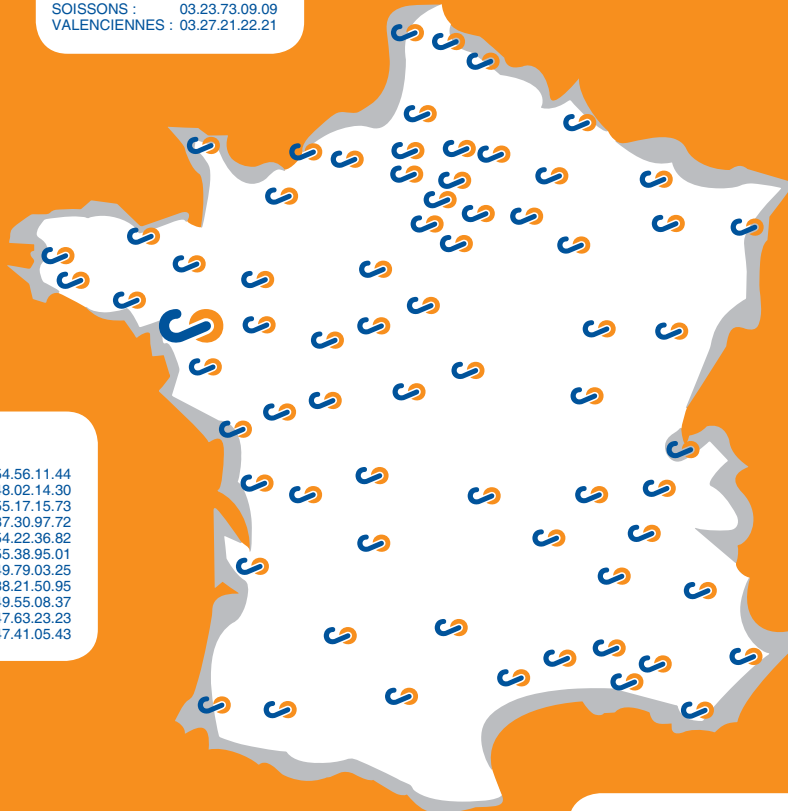
ANNECY : 04.50.33.83.33
 CHALON S/ S : 03.85.48.79.13
 CHAMBERY : 04.79.65.14.35
 CLERMONT FD : 04.73.84.36.57
 DIJON : 03.80.60.14.90
 GRENOBLE : 04.76.56.04.47
 LYON : 04.72.79.14.90
 SAINT ETIENNE : 04.77.25.62.34

SUD OUEST

AGEN : 05.53.48.21.60
 ANGOULEME : 05.45.67.08.56
 BAYONNE : 05.59.25.42.33
 BORDEAUX : 05.57.34.04.04
 LA ROCHELLE : 05.46.44.84.78
 PAU : 05.59.62.03.83
 RODEZ : 05.65.67.87.95
 SAINTES : 05.46.98.05.44
 TOULOUSE Ouest : 05.61.15.40.64
 TOULOUSE Sud : 05.62.87.10.48

SUD

AIX : 04.42.26.00.63
 AVIGNON : 04.90.22.44.86
 CANNES : 04.93.47.29.94
 GAP : 04.92.45.32.64
 MARSEILLE : 04.42.05.31.30
 MONTPELLIER : 04.67.50.71.37
 NIMES : 04.66.29.85.29
 TOULON : 04.94.21.60.39
 VALENCE : 04.75.41.83.94



SIÈGE SOCIAL

Tél. 33 (0)2.40.93.48.00
 export@fluiconnecto.fr

FLUICONNECTO
 42-44 rue de Grande Bretagne - BP 60237
 44472 CARQUEFOU CEDEX
 Tél. 02 40 93 57 99 - Fax 02 40 93 69 56
 www.fluiconnecto.com - std@fluiconnecto.fr

FLUICONNECTO est une société du groupe MANULI